

モータ付・ブレーキモータ付能力表 (10時間連続定格)

モータ容量・型番・減速比別出力トルク (BH-E・B・BHP-E・B・KH-E・B・AH-E・B・AOH-E・B)

型番	kW	0.2				0.4				0.75				1.5				型番	kW	減速比	1.5		2.2		3.7		5.5										
		出力トルク N・m		出力トルク N・m		出力トルク N・m		出力トルク N・m		出力トルク N・m		出力トルク N・m		出力トルク N・m		出力トルク N・m					出力トルク N・m																
		50Hz	60Hz	50Hz	60Hz	50Hz	60Hz	50Hz	60Hz	50Hz	60Hz	50Hz	60Hz	50Hz	60Hz	50Hz	60Hz				50Hz	60Hz															
80	100	71.2	61.0														100	☆	☆	817	694																
	150	99.0	85.1														150	☆	☆	1160	980																
	200	121	104														200	☆	☆	1530	1290																
	250	148	127														250	☆	☆	1820	1550																
	300	166	143														300	☆	☆	2130	1820																
	400	217	182														400	☆	☆	—	—																
	500	245	212														500			2230	1920																
	600	278	242														600			2370	2110																
	800	343	306														800			2370	2370																
	900	343	311														900			2370	2370																
100	100			150	124												100			☆	☆	1400	1190														
	150			205	175												150			☆	☆	1990	1690														
	200			265	226												200			☆	☆	2540	2170														
	250			321	271												250			☆	☆	3190	2710														
	300			370	314												300			☆	☆	—	—														
	400			468	397												400					2700	2290														
	500			—	—												500					3380	2880														
	600			—	—												600					3380	3270														
	800			—	—												800					3380	3380														
	900			—	—												900					3380	3380														
120	100			☆	☆	278	237										100					☆	☆	2270	1930												
	150			☆	☆	393	332										150					☆	☆	3250	2740												
	200			☆	☆	476	410										200					☆	☆	3990	3390												
	250			☆	☆	611	523										250					☆	☆	4780	4360												
	300			☆	☆	666	566										300							3800	3220												
	400			☆	☆	823	727										400							4780	4190												
	500					547	469										500							4780	4780												
	600					600	515										600							4780	4780												
	800					749	654										800							4780	4780												
	900					767	659										900							4780	4780												
135	100					☆	☆	573	487								100															☆	☆				
	150					☆	☆	812	694								150															☆	☆				
	200					☆	☆	1050	894								200															☆	☆				
	250					☆	☆	1250	1070								250															☆	☆				
	300					☆	☆	1370	1250								300																5570	4680			
	400					☆	☆	1370	1370								400																6760	6310			
	500							1140	959								500															6760	6760				
	600							1260	1080								600															6760	6760				
	800							1370	1320								800															6760	6760				
	900							1370	1340								900															6760	6760				

※☆の欄のモータもオプションとして取付けが出来ます。

※型番80の減速比900の50Hz、型番120の減速比400の50Hz、型番135の減速比300の50Hz、減速比400の50Hzと60Hz及び減速比900の50Hz、型番155の減速比600の50Hz及び減速比800と900の50Hzと60Hz、型番175の減速比600の50Hz及び減速比800と900の50Hzと60Hz、型番200の減速比250の50Hz、減速比400の50Hz及び減速比500～900の50Hzと60Hz、型番225の減速比400の50Hz及び減速比500～900の50Hzと60Hzは、モータから出力されるトルクが許容出力トルクをオーバーしますので、本数値以下でご使用下さい。

※上記能力は、連続運転状態(温度上昇後安定した状態)での数値を示しています。短時間運転や間欠運転等、油温が安定しない状態では潤滑油の攪拌抵抗が大きいいため効率が低下します。その際の効率は、理論起動効率(B-110)の値を参考として下さい。

呼び形式 は、B-9ページを参照して下さい。

軸配置 は、B-111ページを参照して下さい。

ウォーム減速機

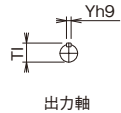
BH80E・B BH155~225E・B

2段ウォーム減速機 外形寸法図

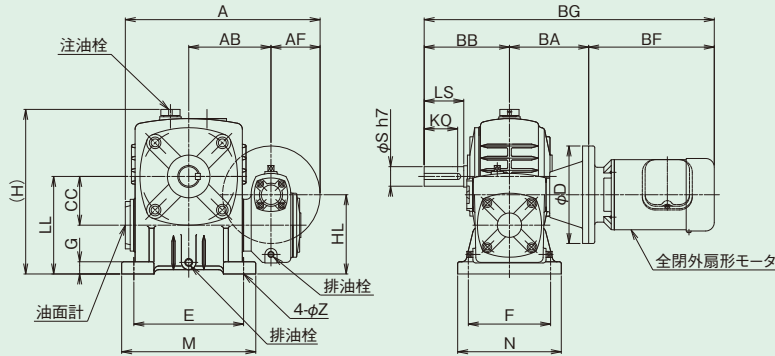
■掲載図面に該当する定格伝達能力表はB-95~B-102ページをご覧ください。

ウォーム減速機

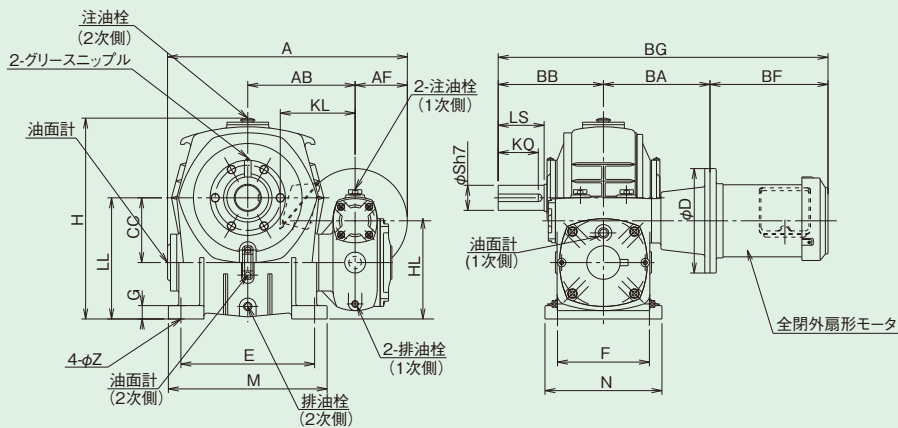
軸詳細図



BH80E・B



BH155~225E・B



※型番80~175には、アイボルトはついておりません。
※油面計は出力軸の出ている方についているのが標準です。

BH80E・B/BH155~225E・B 寸法

型番	モータ容量kW	A	AB	BB	CC	E	F	G	H	HD	HL	LL	M	N	Z
80	0.2	319	135	140	80	180	135	20	268	-	130	160	220	170	15
100	現行機種はBHP100~135E・Bとなります。B-128ページをご覧ください。														
120	現行機種はBHP100~135E・Bとなります。B-128ページをご覧ください。														
135	現行機種はBHP100~135E・Bとなります。B-128ページをご覧ください。														
155	1.5	553	257	252	155	320	220	32	481	-	235	290	380	280	20
	2.2	578													
175	2.2	638	290	262	175	350	250	37	551	-	280	335	410	310	20
	3.7	638													
200	3.7	679	310	305	200	350	290	42	611	-	310	375	420	360	22
	5.5	704													
225	5.5	765	340	335	225	390	330	45	686	-	345	415	470	410	27

型番	モータ付							ブレーキモータ付				出力軸					潤滑油量	
	AF	BA	D	BF	BG	KL	質量	BF	BG	KL	質量	LS	KO	Sh7	Yh9	T1	L	
80	80	130	160	206	476	126	33.0	238	508	126	33.4	65	55	32	10	35.0	0.98	
100	現行機種はBHP100~135E・Bとなります。B-128ページをご覧ください。																	
120	現行機種はBHP100~135E・Bとなります。B-128ページをご覧ください。																	
135	現行機種はBHP100~135E・Bとなります。B-128ページをご覧ください。																	
155	100	242	200	288.5	782.5	158	171	365	859	158	172.5	110	96	60	18	64.0	(1次側) 2.80	(2次側) 3.70
	125	252	250	321	825	169	176	397	901	169	180							
175	125	292	250	321	875	169	210	397	951	169	214	110	96	65	18	69.0	(1次側) 5.00	(2次側) 5.80
	125	292	250	351	905	180	224	432	986	182	229.5							
200	125	322	250	351	978	180	306	432	1059	182	311.5	125	110	70	20	74.5	(1次側) 7.50	(2次側) 6.50
	150	342	300	392.5	1039.5	197	325	466	1110	197	331							
225	150	384	300	392.5	1111.5	197	422	466	1182	197	428	140	124	80	22	85.0	(1次側) 10.00	(2次側) 8.00

■軸配置と回転方向については、B-111ページをご覧ください。

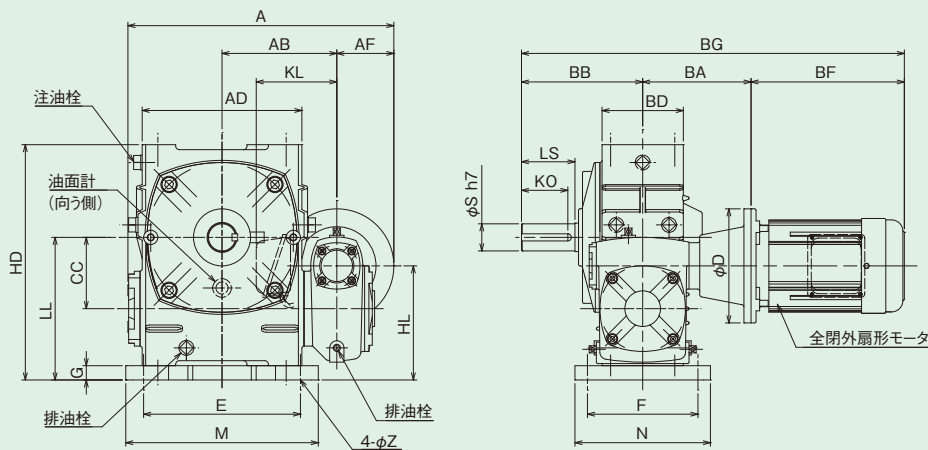
BHP100~135-E,B

2段ウォーム減速機 外形寸法図

■掲載図面に該当する定格伝達能力表はB-95~B-102ページをご覧ください。

BHP100~135-E,B

軸詳細図



ウォーム減速機

BHP100~135-E,B 寸法

型番	モータkW	AD	BD	A	AB	BB	CC	E	F	G	LL	HL	HD	M	N	Z	AF	BA	D
100	0.4	224	114	373	161	170	100	220	155	20	200	160	330	270	190	15	80	152	160
120	0.4	264	134	420	185	190	120	260	180	25	240	190	395	320	230	18	80	172	160
	440			100													182	200	
135	0.75	304	144	490	215	210	135	290	200	30	270	215	455	350	250	18	100	202	200
	490			100													212	200	

型番	モータkW	モータ付				ブレーキモータ付				出力軸					潤滑油量
		BF	BG	KL	質量kg	BF	BG	KL	質量kg	LS	KO	Sh7	Yh9	TI	
100	0.4	229	551	82	61	230	552	112	61.1	75	65	38	10	41.0	1.9
120	0.4	229	591	82	95	230	592	112	95.1	85	73	45	14	48.5	3.3
	0.75	222	594	145	103	291	663	145	105						
135	0.75	222	634	145	131	291	703	145	132	95	82	55	16	59.0	4.0
	1.5	288.5	710.5	158	141	365	787	158	143.5						

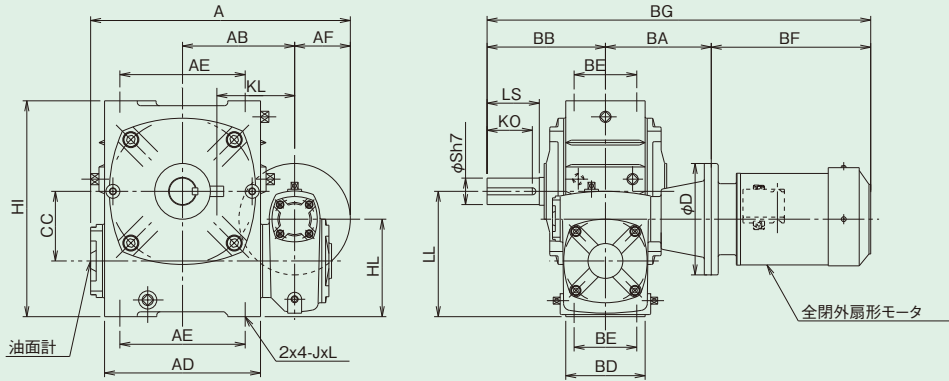
ABH80~135E・B ABH155~225E・B

2段ウォーム減速機 外形寸法図

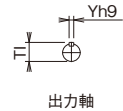
■掲載図面に該当する定格伝達能力表はB-95~B-102ページをご覧ください。

ウォーム減速機

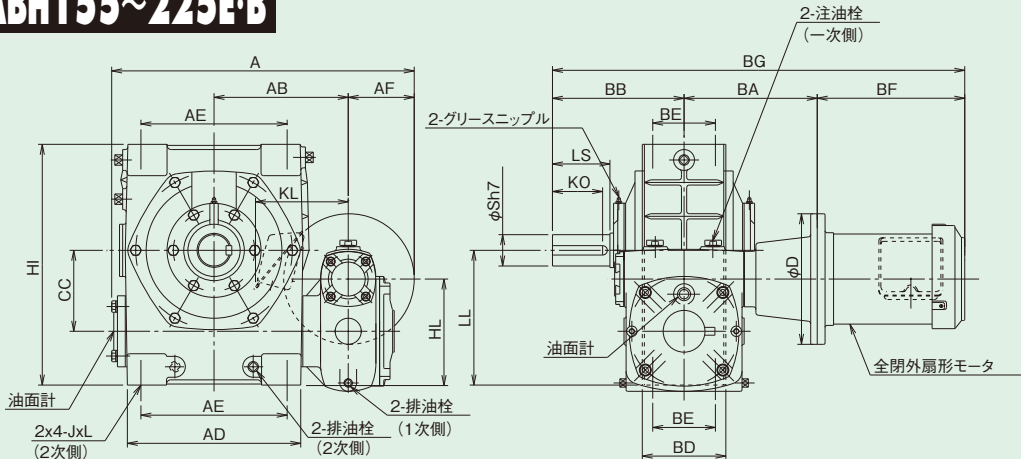
ABH80~135E・B



軸詳細図



ABH155~225E・B



ABH80~135E・B/ABH155~225E・B 寸法

型番	モータ容量kW	A	AB	AD	AE	BB	BD	BE	CC	HI	HL	LL	J	L
80	0.2	319	135	174	140	140	94	70	80	250	115	145	M12	20
100	0.4	373	161	224	180	170	114	90	100	310	140	180	M12	30
120	0.4	420	185	264	220	190	134	100	120	370	165	215	M14	32
	0.75	440												
135	0.75	490	215	304	260	210	144	110	135	425	185	240	M16	35
	1.5	490												
155	1.5	553	257	330	280	252	160	120	155	461	203	258	M16	25
	2.2	578												
175	2.2	638	290	370	320	262	186	140	175	521	243	298	M16	25
	3.7	638												
200	3.7	679	310	420	360	305	200	130	200	575	265	330	M18	35
	5.5	704												
225	5.5	765	340	480	420	335	173	130	225	645	300	370	M24	40

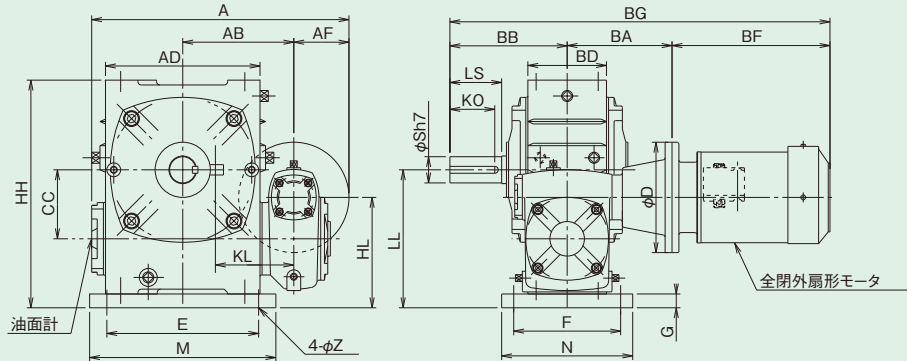
型番	モータ付					ブレーキモータ付					出力軸					潤滑油量		
	AF	BA	D	BF	BG	質量	BF	BG	KL	質量	LS	KO	Sh7	Yh9	TI	L	L	
80	80	130	160	206	476	126	33.0	238	508	126	33.4	65	55	32	10	35.0	1.3	
100	80	152	160	229	551	82	60.0	230	552	112	60.1	75	65	38	10	41.0	2.1	
120	80	172	160	229	591	82	93.0	230	592	112	93.1	85	73	45	14	48.5	3.1	
	100	182	200	222	594	145	100	291	663	145	101.5							
135	100	202	200	222	634	145	127	291	703	145	128.5	95	82	55	16	59.0	4.3	
	100	212	200	288.5	710.5	158	137	365	787	158	138.5							
155	100	242	200	288.5	782.5	158	171	365	859	158	172.5	110	96	60	18	64.0	(1次側) 2.8	(2次側) 3.5
	125	252	250	321	825	169	176	397	901	169	180							
175	125	292	250	321	875	169	218	397	951	169	222	110	96	65	18	69.0	(1次側) 5.0	(2次側) 6.0
	125	292	250	351	905	180	232	432	986	182	242							
200	125	322	250	351	978	180	319	432	1059	182	324.5	125	110	70	20	74.5	(1次側) 7.5	(2次側) 16.0
	150	342	300	392.5	1039.5	197	338	466	1110	197	349							
225	150	384	300	392.5	1111.5	197	439	466	1182	197	445	140	124	80	22	85.0	(1次側) 10.0	(2次側) 19.0

ABHP80~135E・B ABHP155~225E・B

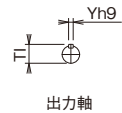
2段ウォーム減速機 外形寸法図

■掲載図面に該当する定格伝達能力表はB-95~B-102ページをご覧ください。

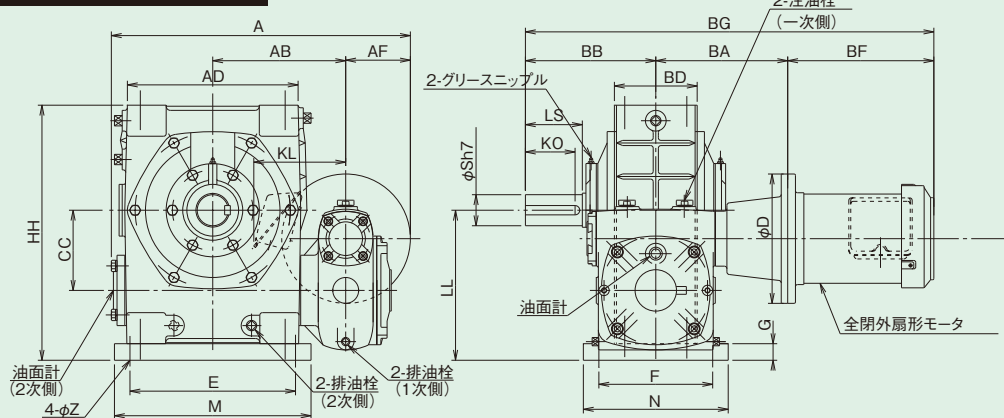
ABHP80~135E・B



軸詳細図



ABHP155~225E・B



ABHP80~135E・B/ABHP155~225E・B 寸法

型番	モータ容量kW	A	AB	BB	BD	CC	E	F	G	HH	HL	LL	M	N	Z
80	0.2	319	135	140	94	80	180	135	15	265	130	160	220	170	15
100	0.4	373	161	170	114	100	220	155	20	330	160	200	270	190	15
	0.4	420													
120	0.75	440	185	190	134	120	260	180	25	395	190	240	320	230	18
	0.75	490													
135	1.5	490	215	210	144	135	290	200	30	455	215	270	350	250	18
	1.5	553													
155	2.2	578	257	252	160	155	320	220	32	493	235	290	380	280	20
	2.2	638													
175	3.7	638	290	262	186	175	350	250	37	558	280	335	410	310	20
	3.7	679													
200	5.5	704	310	305	200	200	350	290	45	620	310	375	435	360	22
	5.5	765													
225	5.5	765	340	335	173	225	390	330	45	690	345	415	490	410	27

型番	モータ付						ブレーキモータ付						出力軸				潤滑油量		
	AF	BA	D	BF	BG	KL	質量	BF	BG	KL	質量	LS	KO	Sh7	Yh9	Tl	L		
80	80	130	160	206	476	126	36.0	238	508	126	36.4	65	55	32	10	35.0		1.3	
100	80	152	160	229	551	82	64.0	230	552	112	64.1	75	65	38	10	41.0		2.1	
	80	172	160	229	591	82	98.0	230	592	112	98.1								
120	100	182	200	222	594	145	106.5	291	663	145	102.5	85	73	45	14	48.5		3.1	
	100	202	200	222	634	145	134	291	703	145	135								
135	100	212	200	288.5	710.5	158	144	365	787	158	146.5	95	82	55	16	59.0		4.3	
	100	242	200	288.5	782.5	158	181	365	859	158	182.5								
155	125	252	250	321	825	169	186	397	901	169	190	110	96	60	18	64.0	(1次側) 2.8	(2次側) 3.5	
	125	292	250	321	875	169	240	397	951	169	244								
175	125	292	250	351	905	180	254	432	986	182	259.5	110	96	65	18	69.0	(1次側) 5.0	(2次側) 6.0	
	125	322	250	351	978	180	351	432	1059	182	356.5								
200	150	342	300	392.5	1039.5	197	370	466	1110	197	376	125	110	70	20	74.5	(1次側) 7.5	(2次側) 16.0	
	150	384	300	392.5	1111.5	197	471	466	1182	197	477	140	124	80	22	85.0	(1次側) 10.0	(2次側) 19.0	

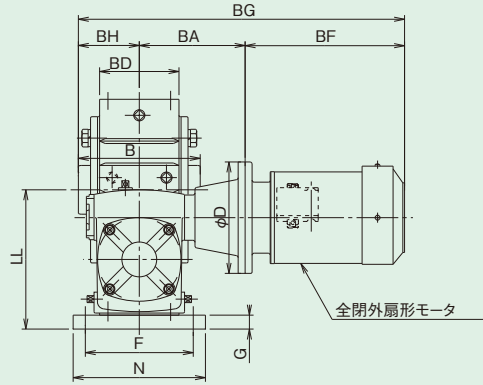
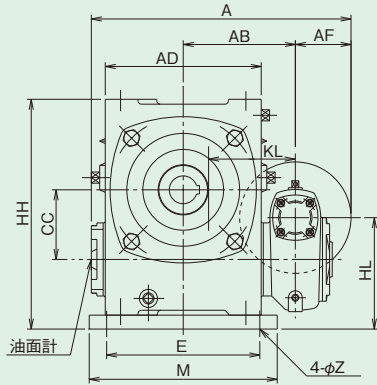
■軸配置と回転方向については、B-111ページをご覧ください。

AOBHP80~135E・B AOBHP155~225E・B

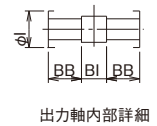
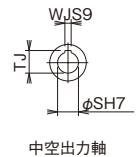
2段ウォーム減速機 外形寸法図

■掲載図面に該当する定格伝達能力表はB-95~B-102ページをご覧ください。

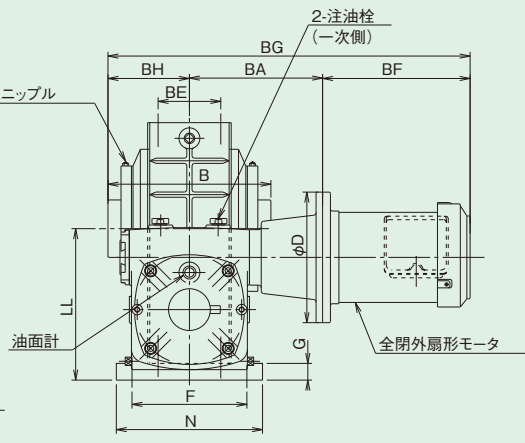
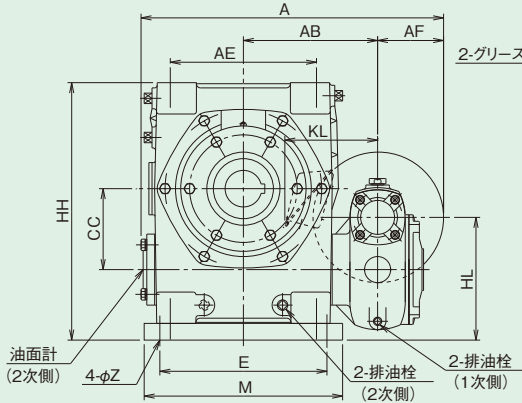
AOBHP80~135E・B



軸詳細図



AOBHP155~225E・B



AOBHP80~135E・B/AOBHP155~225E・B 寸法

型番	モータ容量kW	A	AB	AD	BD	BH	CC	E	F	G	HH	HL	LL	M	N	Z
80	0.2	319	135	174	94	72	80	180	135	15	265	130	160	220	170	15
100	0.4	373	161	224	114	87.5	100	220	155	20	330	160	200	270	190	15
	0.4	420	185	264	134	100	120	260	180	25	395	190	240	320	230	18
0.75	440															
135	0.75	490	215	304	144	106	135	290	200	30	455	215	270	350	250	18
	1.5	490														
155	1.5	553	257	330	160	156	155	320	220	32	493	235	290	380	280	20
	2.2	578														
175	2.2	638	290	370	186	167	175	350	250	37	558	280	335	410	310	20
	3.7	638														
200	3.7	679	310	420	200	173	200	350	290	45	620	310	375	435	360	22
	5.5	704														
225	5.5	765	340	480	173	182.5	225	390	330	45	690	345	415	490	410	27

型番	モータ付						ブレーキモータ付						出力軸						潤滑油量	
	AF	BA	D	BF	BG	KL	質量	BF	BG	KL	質量	B	BB	BI	I	SH7	WJs9	TJ	L	L
80	80	130	160	206	406	126	37.0	238	440	126	37.4	144	54	36	60	35	10	38.3		0.87
100	80	152	160	229	468.5	82	66.0	230	469.5	112	66.1	175	63.5	48	70	40	12	43.3		2.1
120	80	172	160	229	501	82	98.0	230	502	112	98.1	200	75	50	75	45	14	48.8		2.5
	100	182	200	222	504	145	105	291	573	145	106.5									
135	100	202	200	222	530	145	127	291	599	145	128.5	212	85	42	95	60	18	64.4		3.6
	100	212	200	288.5	606.5	158	144	365	683	158	145.5									
155	100	242	200	288.5	686.5	158	179	365	763	158	180.5	312	115	82	110	70	20	74.9	(1次側)2.8	(2次側)3.5
	125	252	250	321	729	169	184	397	805	169	188									
175	125	292	250	321	780	169	232	397	856	169	236	334	125	84	120	80	22	85.4	(1次側)5.0	(2次側)6.0
	125	292	250	351	810	180	245	432	891	182	251.5									
200	125	322	250	351	846	180	338	432	927	182	343.5	346	130	86	130	85	22	90.4	(1次側)7.5	(2次側)16.0
	150	342	300	392.5	907.5	197	325	466	981	197	363									
225	150	384	300	392.5	959	197	475	466	1032.5	197	481	365	135	95	150	95	25	100.4	(1次側)10.0	(2次側)19.0

■軸配置と回転方向については、B-111ページをご覧ください。

ウォーム減速機

KH80~135E・B

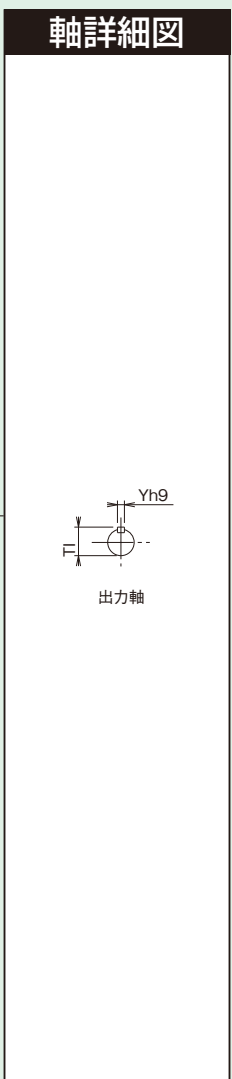
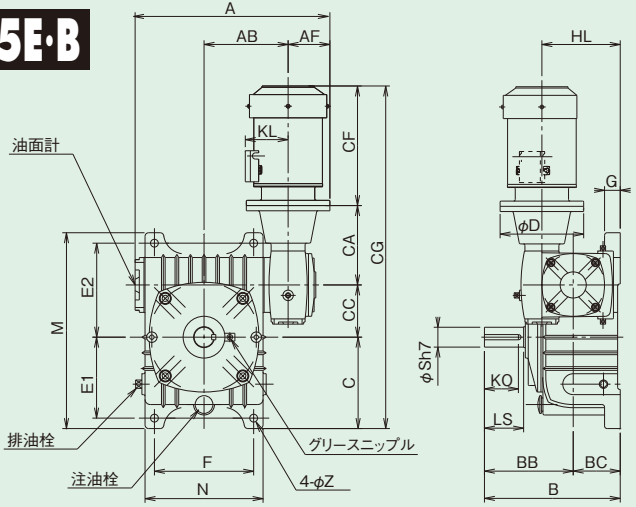
KH155~175E・B

2段ウォーム減速機 外形寸法図

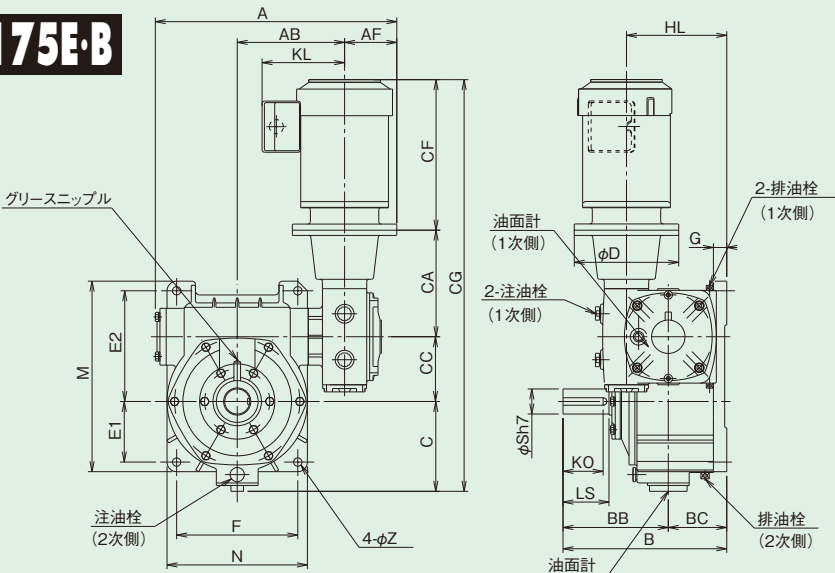
■掲載図面に該当する定格伝達能力表はB-95~B-102ページをご覧ください。

ウォーム減速機

KH80~135E・B



KH155~175E・B



KH80~135E・B/KH155~175E・B 寸法

型番	モータ容量kW	A	AB	B	BB	BC	C	CC	E1	E2	F	G	HL	M	N	Z
80	0.2	319	135	210	140	70	150	80	130	150	140	20	120	320	176	15
100	0.4	375	161	260	170	90	175	100	155	180	190	30	150	375	226	15
120	0.4	420	185	290	190	100	210	120	185	215	220	30	170	450	266	18
	0.75	440														
135	0.75	490	215	320	210	110	235	135	210	235	260	35	190	495	306	18
	1.5	490														
155	1.5	549	257	392	252	140	218	155	145	265	290	32	240	456	336	20
	2.2	574														
175	2.2	638	290	412	262	150	245	175	167	293	320	39	270	516	376	20
	3.7	638														

型番	モータ付								ブレーキモータ付				出力軸				潤滑油量	
	AF	CA	D	CF	CG	KL	質量	CF	CG	KL	質量	LS	KO	Sh7	Yh9	TI	L	
80	80	130	160	206	566	126	33.0	238	598	126	33.4	65	55	32	10	35.0	1.7	
100	80	152	160	229	656	82	64.0	230	657	112	64.1	75	65	38	10	41.0	3.6	
120	80	172	160	229	731	82	96.0	230	732	112	96.1	85	73	45	14	48.5	5.9	
	100	182	200	222	734	145	104	291	803	145	105.5							
135	100	202	200	222	794	145	133	291	863	145	134.5	95	82	55	16	59.0	8.6	
	100	212	200	288.5	870.5	158	147	365	947	158	162.5							
155	100	242	200	288.5	903.5	158	171	365	980	158	172.5	110	96	60	18	64.0	(1次側)2.8 (2次側)8.4	
	125	252	250	321	946	169	176	397	1022	169	180							
175	125	292	250	321	1033	169	210	397	1109	169	214	110	96	65	18	69.0	(1次側)5.0 (2次側)12.0	
	125	292	250	351	1063	180	224	432	1144	182	229.5							

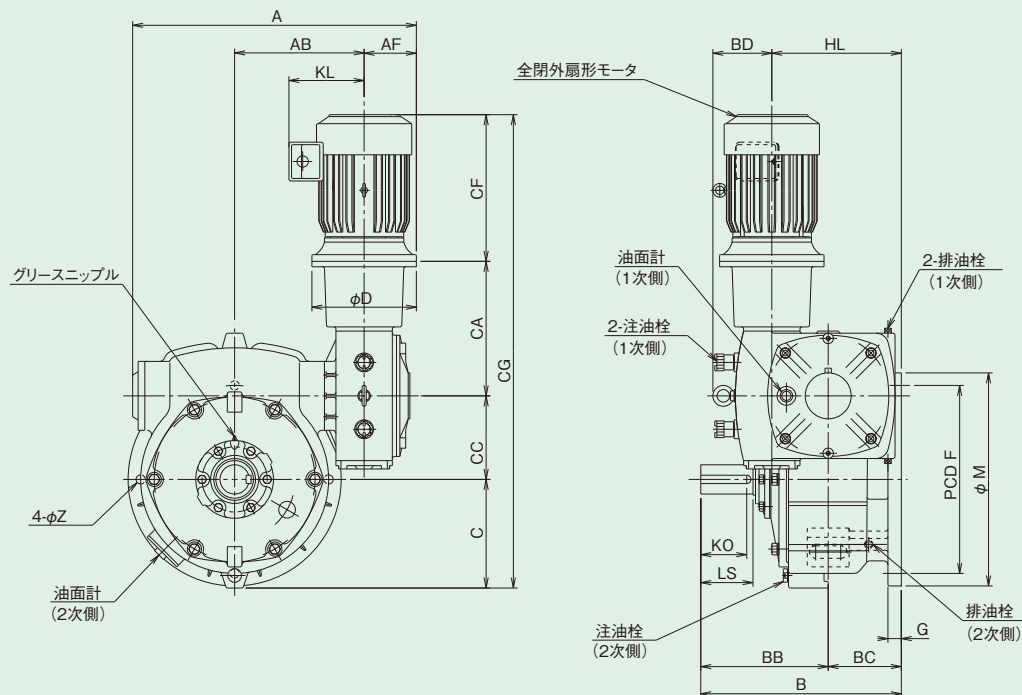
KH200~225E・B

2段ウォーム減速機 外形寸法図

■掲載図面に該当する定格伝達能力表はB-95~B-102ページをご覧ください。

KH200~225E・B

軸詳細図



ウォーム減速機

KH200~225E・B 寸法

型番	モータ容量 kW	A	AB	B	BB	BC	BD	C	CC	F	G	HL	M	Z
200	3.7	679	310	480	305	175	137	260	200	450	32	310	510	22
	5.5	710												
225	5.5	765	340	525	335	190	136	290	225	510	35	345	580	27

型番	モータ付							ブレーキモータ付				出力軸					潤滑油量	
	AF	CA	D	CF	CG	KL	質量	CF	CG	KL	質量	LS	KO	Sh7	Yh9	TI	L	
200	125	322	250	351.0	1133.0	180	311	432	1214	182	316.5	125	110	70	20	74.5	(1次側)	(2次側)
	150	342	300	392.5	1194.5	197	330	466	1268	197	336						7.5	14.0
225	150	384	300	392.5	1291.5	197	397	466	1365	197	403	140	124	80	22	85.0	(1次側)	(2次側)
																	10.0	18.0

■軸配置と回転方向については、B-111ページをご覧ください。

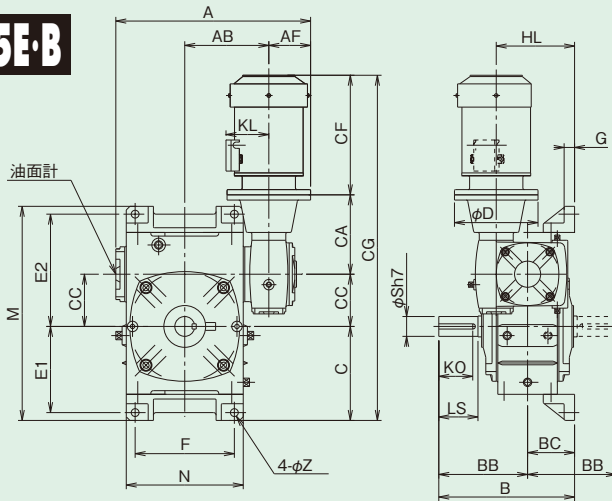
AKHP80~135E・B AKHP155~175E・B

2段ウォーム減速機 外形寸法図

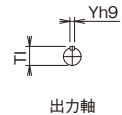
■掲載図面に該当する定格伝達能力表はB-95~B-102ページをご覧ください。

ウォーム減速機

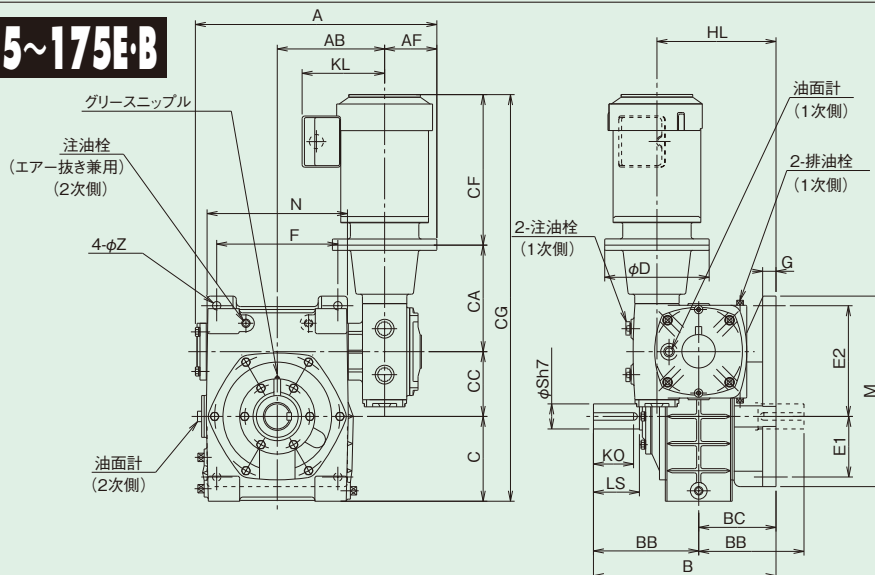
AKHP80~135E・B



軸詳細図



AKHP155~175E・B



AKHP80~135E・B/AKHP155~175E・B 寸法

型番	モータ容量kW	A	AB	B	BB	BC	C	CC	E1	E2	F	G	HL	M	N	Z
80	0.2	319	135	210	140	70	155	80	140	180	140	19	120	350	174	15
100	0.4	373	161	260	170	90	180	100	165	215	190	20	150	410	224	15
120	0.4	420	185	290	190	100	217.5	120	195	255	220	25	170	495	264	18
	0.75	440														
135	0.75	490	215	320	210	110	252.5	135	230	285	260	30	190	560	304	18
	1.5	490														
155	1.5	549	257	437	252	185	203	155	145	265	290	32	285	456	336	20
	2.2	574														
175	2.2	638	290	467	262	205	223	175	167	293	320	39	325	516	376	20
	3.7	638														

型番	モータ付							ブレーキモータ付				出力軸				潤滑油量		
	AF	CA	D	CF	CG	KL	質量	CF	CG	KL	質量	LS	KO	Sh7	Yh9	T1	L	
80	80	130	160	206	571	126	33	238	603	126	33.4	65	55	32	10	35.0	1.6	
100	80	152	160	229	661	82	64	230	662	112	64.1	75	65	38	10	41.0	3.3	
120	80	172	160	229	738.5	82	96	230	739.5	112	96.1	85	73	45	14	48.5	4.8	
	100	182	200	222	741.5	145	104	291	810.5	145	105.5							
135	100	202	200	222	811.5	145	133	291	880.5	145	134.5	95	82	55	16	59.0	7.8	
	100	212	200	288.5	888	158	147	365	964.5	158	162.5							
155	100	242	200	288.5	888.5	158	171	365	965	158	172.5	110	96	60	18	64.0	(1次側)	(2次側)
	125	252	250	321	931	169	176	397	1007	169	180						2.8	7.5
175	125	292	250	321	1011	169	210	397	1087	169	214	110	96	65	18	69.0	(1次側)	(2次側)
	125	292	250	351	1041	180	224	432	1122	182	229.5						5.0	12.0

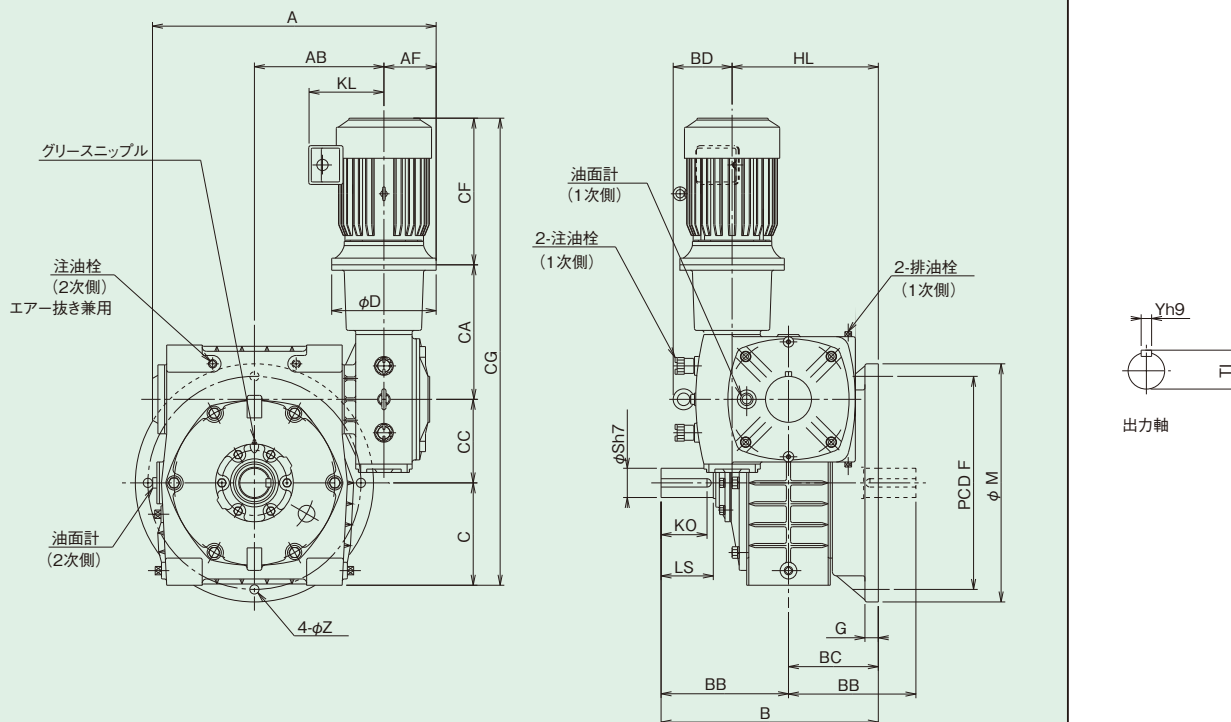
AKHP200~225E・B

2段ウォーム減速機 外形寸法図

■掲載図面に該当する定格伝達能力表はB-95~B-102ページをご覧ください。

AKHP200~225E・B

軸詳細図



ウォーム減速機

AKHP200~225E・B 寸法

型番	モータ容量 kW	A	AB	B	BB	BC	BD	C	CC	F	G	HL	M	Z
200	3.7	685	310	520	305	215	137	245	200	510	32	350	570	22
	5.5	710												
225	5.5	765	340	570	335	235	136	275	225	570	35	390	640	27

型番	モータ付							ブレーキモータ付				出力軸					潤滑油量	
	AF	CA	D	CF	CG	KL	質量	CF	CG	KL	質量kg	LS	KO	Sh7	Yh9	TI	L	
200	125	322	250	351	1118	180	311	432	1199	182	316.5	125	110	70	20	74.5	(1次側)	(2次側)
	150	342	300	392.5	1179.5	197	330	466	1243	197	336						7.5	17.0
225	150	384	300	392.5	1276.5	197	397	466	1350	197	403	140	124	80	22	85.0	(1次側)	(2次側)
																	10.0	22.0

■軸配置と回転方向については、B-111ページをご覧ください。

AOKHP80~135E・B AOKHP155~175E・B

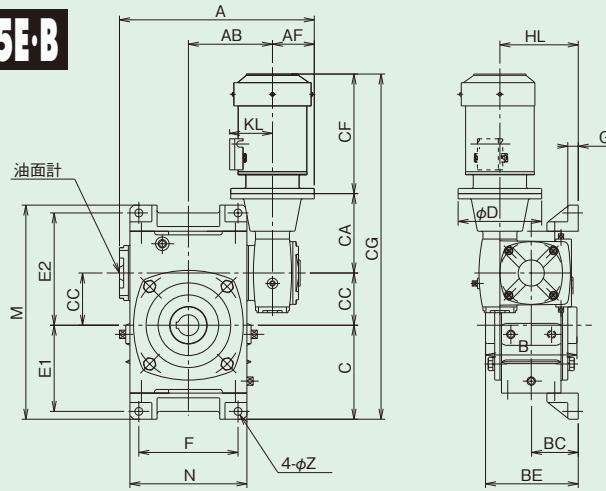
2段ウォーム
減速機

外形寸法図

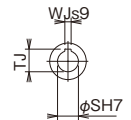
■掲載図面に該当する定格伝達能力表はB-95~B-102ページをご覧ください。

ウォーム減速機

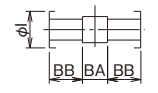
AOKHP80~135E・B



軸詳細図

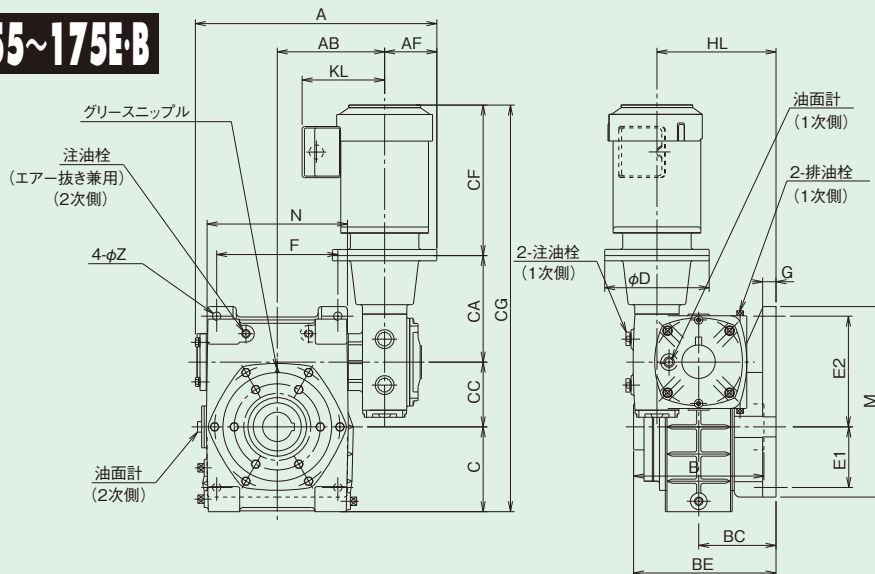


中空出力軸



出力軸内部詳細

AOKHP155~175E・B



AOKHP80~135E・B/AOKHP155~175E・B 寸法

型番	モータ容量kW	A	AB	BC	BE	C	CC	E1	E2	F	G	HL	M	N	Z
80	0.2	319	135	70	142	155	80	140	180	140	19	120	350	174	15
100	0.4	373	161	90	177.5	180	100	165	215	190	20	150	410	224	15
120	0.4	420	185	100	200	217.5	120	195	255	220	25	170	495	264	18
	0.75	440													
135	0.75	490	215	110	216	252.5	135	230	285	260	30	190	560	304	18
	1.5	490													
155	1.5	549	257	185	341	203	155	145	265	290	32	285	456	336	20
	2.2	574													
175	2.2	638	290	205	372	223	175	167	293	320	39	325	516	376	20
	3.7	638													

型番	モータ付						ブレーキモータ付						出力軸						潤滑油量		
	AF	CA	D	CF	CG	KL	質量	CF	CG	KL	質量	B	BA	BB	l	Sh7	WJs9	TJ	L		
80	80	130	160	206	571	126	37.0	238	603	126	37.4	144	36	54	60	35	10	38.3	1.7		
100	80	152	160	229	661	82	66.0	230	662	112	66.1	175	48	48	63.5	70	40	12	43.3	2.8	
120	80	172	160	229	738.5	82	105.0	230	739.5	112	105.1	200	50	75	75	45	14	48.8	4.3		
	100	182	200	222	741.5	145	116	291	810.5	145	117.5										
135	100	202	200	222	811.5	145	136	291	880.5	145	137.5	212	42	85	95	60	18	64.4	6.7		
	100	212	200	288.5	888	158	146	365	964.5	158	147.5										
155	100	242	200	288.5	888.5	158	190	365	965	158	191.5	312	82	115	110	70	20	74.9	(1次側)	(2次側)	
	125	252	250	321	931	169	195	397	1007	169	199								2.8	6.2	
175	125	292	250	321	1011	169	238	397	1087	169	242	334	84	125	120	80	22	85.4	(1次側)	(2次側)	
	125	292	250	351	1041	180	252	432	1122	182	257.5								5.0	10.0	

AOKHP200~225E・B

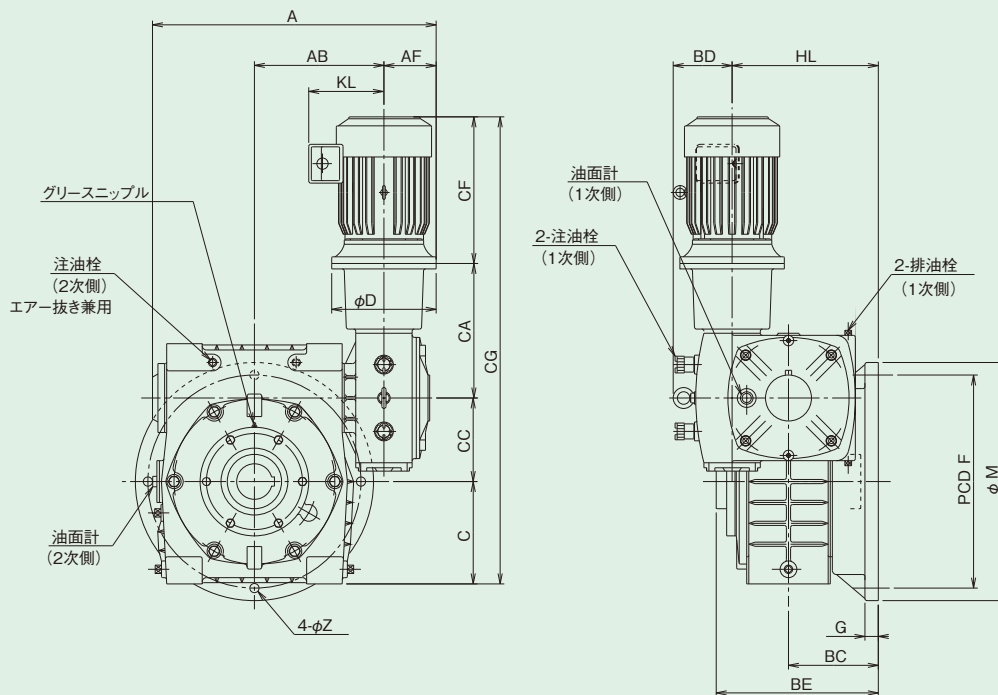
2段ウォーム
減速機

外形寸法図

■掲載図面に該当する定格伝達能力表はB-95~B-102ページをご覧ください。

AOKHP200~225E・B

軸詳細図



ウォーム減速機

AOKHP200~225E・B 寸法

型番	モータ容量	A	AB	BD	BC	BE	C	CC	F	G	HL	M	Z
200	3.7	685	310	137	215	388	245	200	510	32	350	570	22
	5.5	710											
225	5.5	765	340	136	235	417.5	275	225	570	35	390	640	27

型番	モータ付							ブレーキモータ付				出力軸							潤滑油量	
	AF	CA	D	CF	CG	KL	質量kg	CF	CG	KL	質量kg	B	BA	BB	I	SH7	WJs9	TJ	L	
200	125	322	250	351	1118	180	336	432	1199	182	341.5	346	86	130	130	85	22	90.4	(1次側)	(2次側)
	150	342	300	392.5	1179.5	197	355	466	1243	197	361								7.5	15.0
225	150	384	300	392.5	1276.5	197	505	466	1350	197	511	365	95	135	150	95	25	100.4	(1次側)	(2次側)
																			10.0	17.0

■軸配置と回転方向については、B-111ページをご覧ください。