



JAH SERIES

ハイリード台形ねじタイプ

JBH SERIES

ハイリードボールねじタイプ

JAH形 スクリーアのリード を大きくした高速用 ジャッキ

- 高作動速度運転が可能。(JA形の2~4倍のスピード)
- JA標準形と同じ作動速度運転の場合、入力回転速度を低くできるため、低騒音化となります。
- JA形に比べて高効率。(30%以上)(スクリーアのリードが大きいため、セルフロック効果はありません)
- 2kN~200kNまで標準化しています。

JBH形 ボールスクリーアの リードを大きくした 高速専用ジャッキ

- 高作動速度運転
各型番毎の最高作動速度は、4.8~8.4m/minが可能で高速運転ができます。
- JB標準形と同じ作動速度運転の場合、入力回転速度を低くできるため、低騒音化と成ります。
- 5kN~200kNまで標準化しています。

JAH形基本仕様	E-85
JAH能力表(減速比H)	E-86
JAH能力表(減速比L)	E-87
JAH形許容作動荷重/作動速度	E-88~E-89
JBH形基本仕様	E-90
JBH能力表(減速比H)	E-91
JBH能力表(減速比L)	E-92
JBH形許容作動荷重/作動速度	E-93~E-94
JBH005及びJBH010外形寸法図	E-95
JBH005及びJBH010軸端金具・取付方法	E-96
JBH025~JBH200外形寸法図	E-97
JBH025~JBH200軸端金具・取付方法	E-98
JBH形走行寿命距離	E-99~E-100

JAH基本仕様

型番	002	005	010	025	050	075	100	150	200
呼び能力 (kN)	2	5	10	25	50	75	100	150	200
ねじ軸径 (mm)	14	22	25	30	40	50	55	60	65
ねじ軸谷径 (mm)	11	17.5	19.5	23.5	31.5	39.5	42.5	47.5	52.5
ねじリード (mm)	12	16	20	12	16	20	24	24	24
減速比	H	6	6	6	7.67	7.67	7.67	7.67	7.67
	L				23	23	23	23	23
入力軸1回転 当りの移動量	H (mm/rev)	2.00	2.66	3.33	1.56	2.09	2.61	3.13	3.13
	L (mm/rev)				0.52	0.70	0.87	1.04	1.04
効率(%)	H (30rpm)	32	30	32	31	31	31	34	32
	(1800rpm)	38	36	39	39	39	39	42	40
	L (30rpm)				20	20	20	23	21
	(1800rpm)				32	32	32	36	34
最高入力回転速度 (rpm)	1800	1800	1800	1800	1800	1800	1800	1800	1800
標準ストローク (mm)	ストローク50~500まで(50間隔)、500を越え1000まで(100間隔)								
スクリュトルク (N・m)	6.4	22.6	54.4	110	293	550	837	1320	1846
入力無負荷トルク (N・m)	0.14	0.15	0.2	0.5	0.8	1.2	1.8	2.5	2.5
入力起動トルク	H (N・m)	2.4	8.1	18.3	22.7	61.2	115.6	167.1	264.6
	L (N・m)				13.0	35.2	67.0	92.8	148.1
逆方向荷重 (kN)	2	5	10	25	50	75	100	150	200
静止時荷重 (kN)	3	8	15	30	60	80	140	170	250
質量 (kg)	2	2.5	3.5	20	25	35	55	65	80

注) 1.質量は、ストローク300mmの場合の概算値です。
2.スクリュトルク及び入力起動トルクは、呼び能力時の値です。

呼び形式 は、E-5を参照してください。

構造 は、E-13と同様です。

JAH能力表(減速比H)

JAHseries

型番	入力軸回転速度 (rpm)	1800	1500	1200	1000	900	750	500	250	100	50
002	荷重 (kN)	1	1.1	1.4	1.6	1.7	1.9	2	2	2	2
	速度 (m/min)	3.600	3.000	2.400	2.000	1.800	1.500	1.000	0.500	0.200	0.100
	効率	0.380	0.380	0.370	0.370	0.370	0.370	0.360	0.350	0.330	0.330
	損失動力 (kW)	0.026	0.022	0.018	0.015	0.013	0.011	0.007	0.004	0.001	0.001
	動力 (kW)	0.184	0.167	0.169	0.159	0.151	0.139	0.100	0.051	0.022	0.011
005	荷重 (kN)	1.3	1.5	1.8	2.1	2.3	2.7	3.5	5	5	5
	速度 (m/min)	4.800	4.000	3.200	2.666	2.400	2.000	1.333	0.666	0.266	0.133
	効率	0.368	0.364	0.361	0.355	0.355	0.348	0.341	0.328	0.317	0.309
	損失動力 (kW)	0.028	0.024	0.019	0.016	0.014	0.012	0.008	0.004	0.002	0.001
	動力 (kW)	0.311	0.298	0.285	0.279	0.273	0.270	0.236	0.173	0.071	0.037
010	荷重 (kN)	2.3	2.6	3	3.5	3.9	4.6	6	8.1	10	10
	速度 (m/min)	6.000	5.000	4.000	3.333	3.000	2.500	1.666	0.833	0.333	0.166
	効率	0.393	0.389	0.384	0.379	0.377	0.373	0.364	0.350	0.337	0.327
	損失動力 (kW)	0.038	0.031	0.025	0.021	0.019	0.016	0.010	0.005	0.002	0.001
	動力 (kW)	0.622	0.589	0.546	0.534	0.536	0.530	0.468	0.327	0.167	0.086
025	荷重 (kN)	13.7	14.7	16.3	17.2	18.0	19.1	21.9	25	25	25
	速度 (m/min)	2.816	2.347	1.877	1.565	1.408	1.173	0.782	0.391	0.156	0.078
	効率	0.391	0.385	0.379	0.374	0.372	0.369	0.359	0.344	0.326	0.318
	損失動力 (kW)	0.094	0.079	0.063	0.052	0.047	0.039	0.026	0.013	0.005	0.003
	動力 (kW)	1.741	1.574	1.408	1.249	1.179	1.053	0.820	0.487	0.205	0.105
050	荷重 (kN)	17.5	18.6	20.3	22.2	22.9	24.3	28.2	35.2	44.2	50
	速度 (m/min)	3.755	3.129	2.503	2.086	1.877	1.565	1.043	0.522	0.209	0.104
	効率	0.392	0.389	0.383	0.377	0.374	0.370	0.362	0.346	0.325	0.314
	損失動力 (kW)	0.151	0.126	0.101	0.084	0.075	0.063	0.042	0.021	0.008	0.004
	動力 (kW)	2.946	2.629	2.313	2.128	1.991	1.773	1.396	0.907	0.481	0.281
075	荷重 (kN)	21.4	23.2	25.2	27.1	28.4	29.7	35.2	44.0	55.1	64.3
	速度 (m/min)	4.694	3.911	3.129	2.608	2.347	1.956	1.304	0.652	0.261	0.130
	効率	0.394	0.390	0.386	0.382	0.378	0.372	0.363	0.347	0.326	0.313
	損失動力 (kW)	0.226	0.188	0.151	0.126	0.113	0.094	0.063	0.031	0.013	0.006
	動力 (kW)	4.480	4.066	3.555	3.217	3.046	2.691	2.167	1.409	0.746	0.453
100	荷重 (kN)	32.3	35.1	38.2	41.0	42.8	45.7	53.2	66.5	83.3	97.6
	速度 (m/min)	5.632	4.694	3.755	3.129	2.816	2.347	1.565	0.782	0.313	0.156
	効率	0.420	0.416	0.412	0.410	0.405	0.400	0.391	0.375	0.356	0.342
	損失動力 (kW)	0.339	0.283	0.226	0.188	0.170	0.141	0.094	0.047	0.019	0.009
	動力 (kW)	7.551	6.871	6.019	5.405	5.125	4.602	3.642	2.358	1.240	0.753
150	荷重 (kN)	41.9	45.3	49.8	52.7	55.5	59.5	69.2	86.5	109.0	128.4
	速度 (m/min)	5.632	4.694	3.755	3.129	2.816	2.347	1.565	0.782	0.313	0.156
	効率	0.403	0.399	0.394	0.392	0.391	0.385	0.374	0.359	0.339	0.325
	損失動力 (kW)	0.471	0.393	0.314	0.262	0.236	0.196	0.131	0.065	0.026	0.013
	動力 (kW)	10.237	9.284	8.215	7.288	6.906	6.244	4.950	3.205	1.701	1.043
200	荷重 (kN)	51.1	55.3	60.7	64.3	67.6	72.5	84.3	105.4	132.8	156.3
	速度 (m/min)	5.632	4.694	3.755	3.129	2.816	2.347	1.565	0.782	0.313	0.156
	効率	0.386	0.382	0.378	0.375	0.374	0.368	0.358	0.344	0.325	0.311
	損失動力 (kW)	0.471	0.393	0.314	0.262	0.236	0.196	0.131	0.065	0.026	0.013
	動力 (kW)	12.900	11.709	10.369	9.204	8.726	7.894	6.265	4.062	2.157	1.323

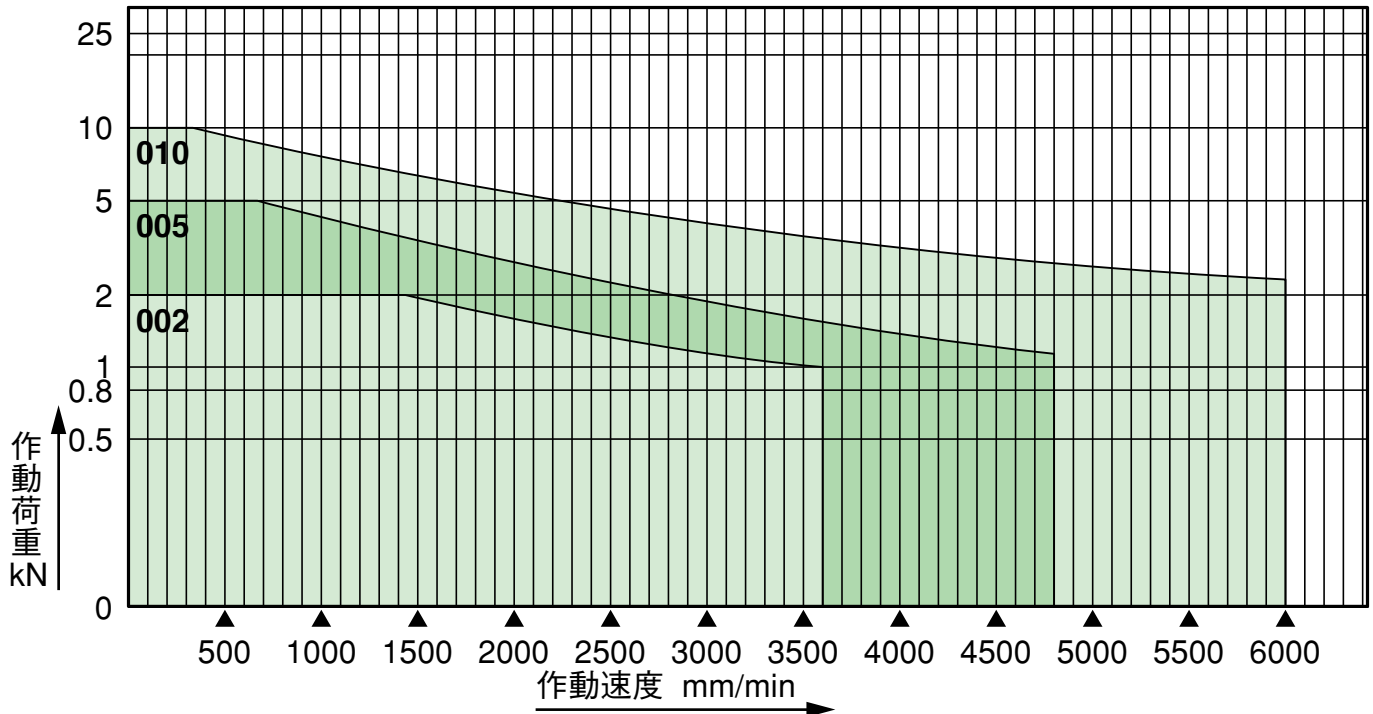
ジャッキ

JAH能力表(減速比L)

型番	入力軸回転速度 (rpm)	1800	1500	1200	1000	900	750	500	250	100	50
025	荷重 (kN)	14.7	15.9	17.1	18.1	18.7	19.8	22.7	25	25	25
	速度 (m/min)	0.939	0.783	0.626	0.522	0.470	0.391	0.261	0.130	0.052	0.026
	効率	0.318	0.306	0.295	0.288	0.285	0.280	0.263	0.241	0.217	0.208
	損失動力 (kW)	0.094	0.079	0.063	0.052	0.047	0.039	0.026	0.013	0.005	0.003
	動力 (kW)	0.819	0.755	0.667	0.599	0.561	0.501	0.400	0.238	0.105	0.055
050	荷重 (kN)	20.5	21.6	23.6	24.9	25.7	27.5	31.1	36.9	45.4	50
	速度 (m/min)	1.252	1.043	0.835	0.696	0.626	0.522	0.348	0.174	0.070	0.035
	効率	0.336	0.331	0.319	0.308	0.303	0.296	0.282	0.256	0.227	0.214
	損失動力 (kW)	0.151	0.126	0.101	0.084	0.075	0.063	0.042	0.021	0.008	0.004
	動力 (kW)	1.422	1.261	1.132	1.019	0.959	0.872	0.683	0.439	0.240	0.140
075	荷重 (kN)	25.6	27.3	29.8	31.6	32.6	34.6	39.5	46.9	57.9	65.3
	速度 (m/min)	1.565	1.304	1.043	0.870	0.783	0.652	0.435	0.217	0.087	0.043
	効率	0.341	0.333	0.326	0.316	0.309	0.299	0.284	0.258	0.229	0.211
	損失動力 (kW)	0.226	0.188	0.151	0.126	0.113	0.094	0.063	0.031	0.013	0.006
	動力 (kW)	2.181	1.971	1.743	1.574	1.487	1.351	1.069	0.691	0.380	0.230
100	荷重 (kN)	34.6	36.9	40.3	42.8	44.2	46.9	53.6	63.7	78.8	88.8
	速度 (m/min)	1.878	1.565	1.252	1.043	0.939	0.783	0.522	0.261	0.104	0.052
	効率	0.354	0.347	0.339	0.332	0.325	0.316	0.301	0.275	0.247	0.229
	損失動力 (kW)	0.339	0.283	0.226	0.188	0.170	0.141	0.094	0.047	0.019	0.009
	動力 (kW)	3.396	3.060	2.706	2.429	2.294	2.080	1.645	1.054	0.574	0.346
150	荷重 (kN)	45.4	48.7	52.1	56.3	58.3	62.3	70.4	84.3	104.5	117.7
	速度 (m/min)	1.878	1.565	1.252	1.043	0.939	0.783	0.522	0.261	0.104	0.052
	効率	0.342	0.334	0.325	0.320	0.317	0.306	0.287	0.263	0.235	0.216
	損失動力 (kW)	0.471	0.393	0.314	0.262	0.236	0.196	0.131	0.065	0.026	0.013
	動力 (kW)	4.620	4.201	3.658	3.328	3.114	2.855	2.259	1.459	0.800	0.487
200	荷重 (kN)	55.3	59.4	63.5	68.7	71.1	76.0	85.8	102.7	127.4	143.4
	速度 (m/min)	1.878	1.565	1.252	1.043	0.939	0.783	0.522	0.261	0.104	0.052
	効率	0.328	0.320	0.311	0.306	0.304	0.293	0.275	0.252	0.225	0.207
	損失動力 (kW)	0.471	0.393	0.314	0.262	0.236	0.196	0.131	0.065	0.026	0.013
	動力 (kW)	5.751	5.240	4.570	4.164	3.899	3.581	2.840	1.839	1.012	0.616

下表の荷重・速度線図の枠内で使用してください。

荷重・速度線図(減速比H)



JAH形許容軸方向荷重

は、E-19、20を参照してください。

JAH025~JAH200 外形寸法図

は、E-24~E-31と同様です。

JAH002 外形寸法図

は、E-21と同様です。

JAH005~JAH010 外形寸法図

は、E-22と同様です。

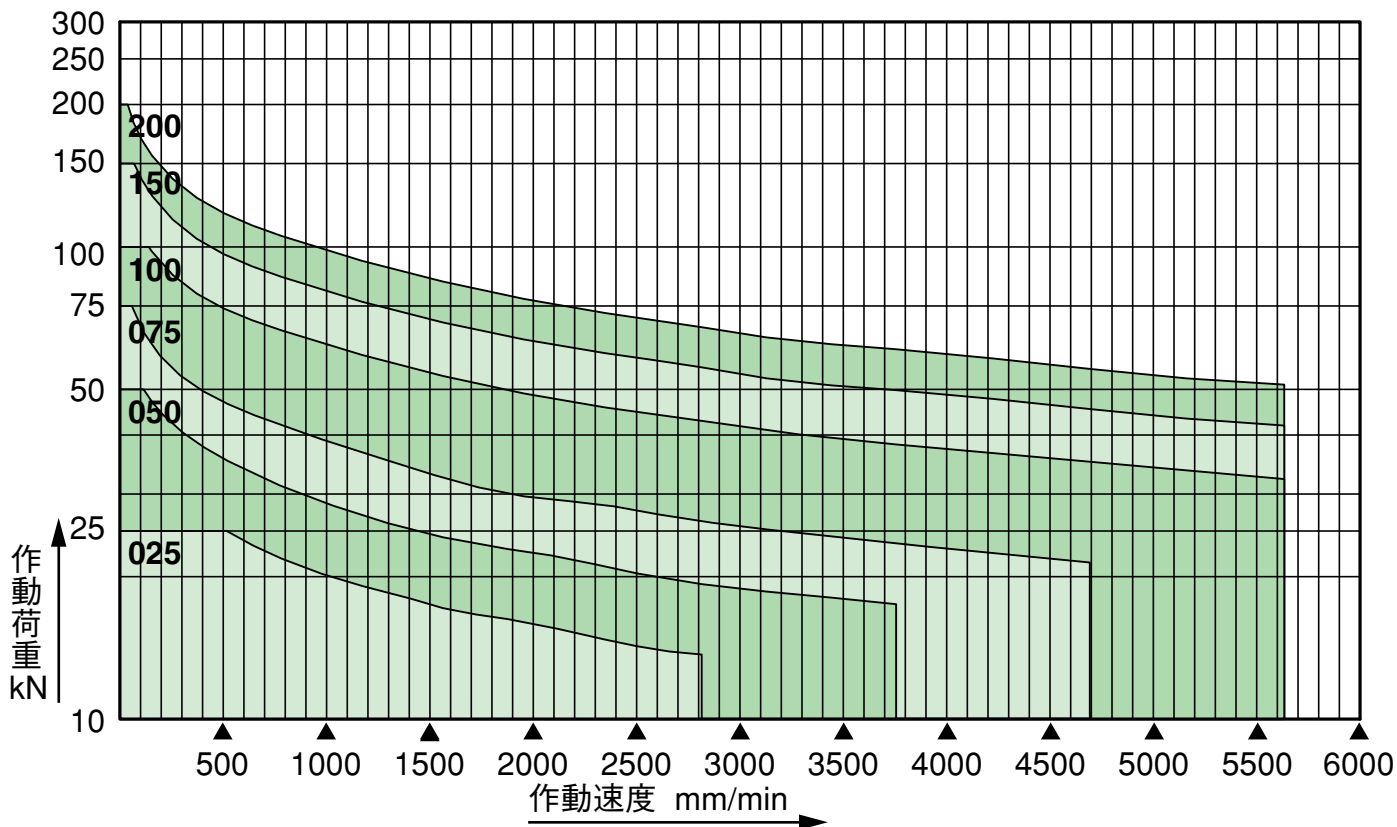
JAH005~JAH010 軸端金具・取付寸法

は、E-23と同様です。

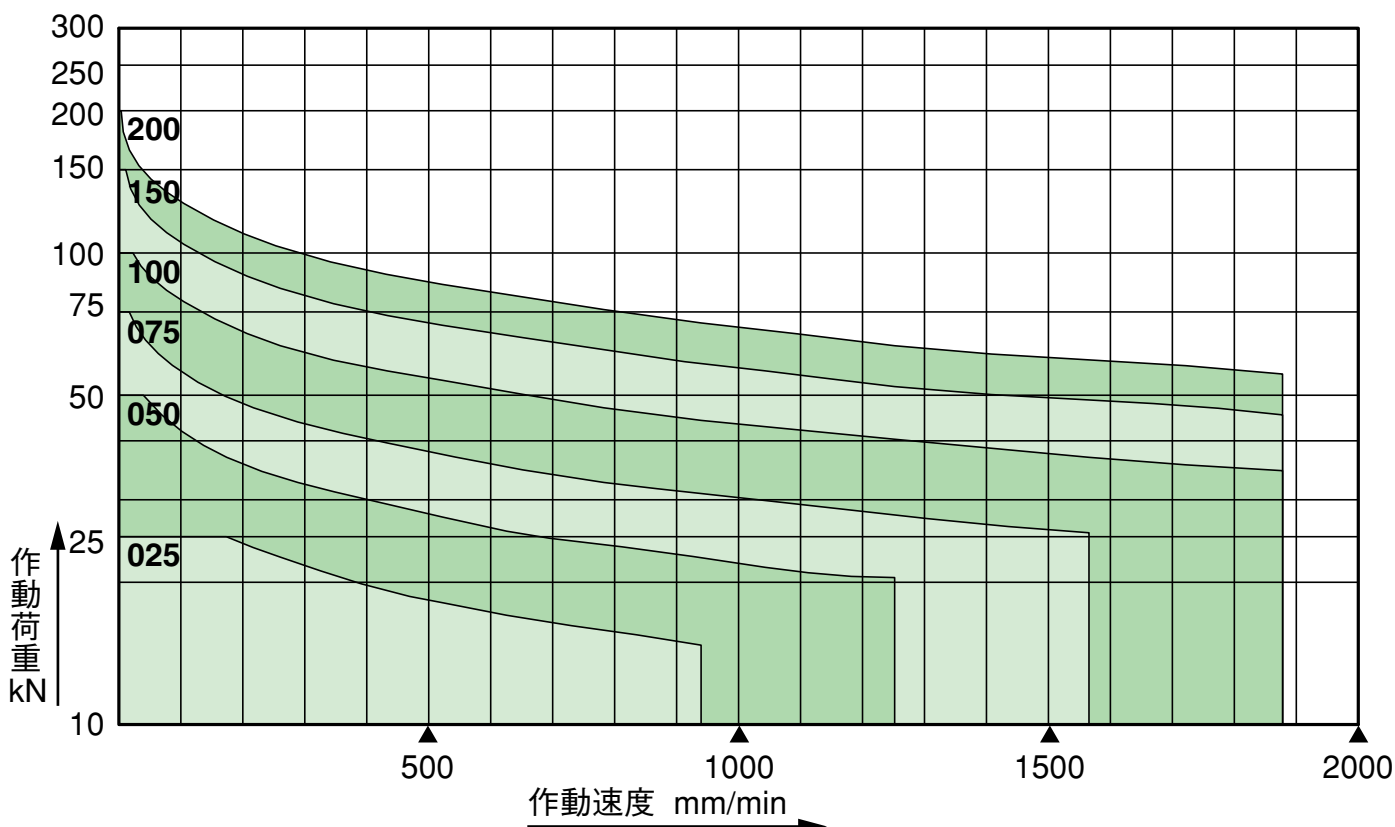
許容作動荷重・作動速度

下表の荷重・速度線図の枠内で使用してください。

荷重・速度線図(減速比H)



荷重・速度線図(減速比L)



ジャッキ

型番	005	010	025	050	075	100	150	200	
呼び能力 (kN)	5	10	25	50	75	100	150	200	
ねじ軸径 (mm)	16	20	25	36	40	45	50	63	
ねじ軸谷径 (mm)	13.6	17.3	21	31	34	38	42	55	
ねじリード (mm)	16	20	25	36	32	32	32	32	
減速比	H	6	6	7.67	7.67	7.67	7.67	7.67	
	L			23	23	23	23	23	
入力軸1回転 当りの移動量	H (mm/rev)	2.67	3.33	3.26	4.69	4.17	4.17	4.17	
	L (mm/rev)			1.09	1.57	1.39	1.39	1.39	
効率(%)	H (30rpm)	(1800rpm)	58	59	57	57	56	59	58
			71	72	71	72	72	73	74
	L (30rpm)	(1800rpm)			37	36	35	39	38
					58	58	59	62	63
最高入力回転速度 (rpm)	1800	1800	1800	1800	1800	1800	1800	1800	
標準ストローク (mm)	ストローク50~500まで(50間隔)、500を越え1000まで(100間隔)								
スクリュートルク (N・m)	13.2	33	103	297	399	534	805	1086	
入力無負荷トルク (N・m)	0.15	0.2	0.5	0.8	1.2	1.8	2.5	2.5	
入力起動トルク	H (N・m)	4.1	10.0	25.9	75.3	101.5	128.1	194.0	
	L (N・m)			14.7	43.3	58.9	71.3	108.9	
保持トルク	H (N・m)	1.1	2.9	5.9	15.8	20.2	32.9	47.6	
	L (N・m)			2.7	9.0	13.0	11.2	18.6	
逆方向荷重 (kN)	5	10	25	50	75	100	150	200	
静止時荷重 (kN)	8	15	25	50	80	140	170	250	
質量 (kg)	2.5	3.5	20	25	35	55	65	80	

注) 1.質量は、ストローク300mmの場合の概算値です。
2.スクリュートルク、入力起動トルク及び保持トルクは、呼び能力時の値です。

呼び形式 は、E-5を参照してください。

構造 は、E-13と同様です。

JBH能力表(減速比H)

型番	入力軸回転速度 (rpm)	1800	1500	1200	1000	900	750	500	250	100	50
005	荷重 (kN)	3.2	3.8	4.5	5	5	5	5	5	5	5
	速度 (m/min)	4.800	4.000	3.200	2.666	2.400	2.000	1.333	0.666	0.266	0.133
	効率	0.707	0.699	0.693	0.688	0.682	0.675	0.662	0.637	0.610	0.600
	損失動力 (kW)	0.028	0.024	0.019	0.016	0.014	0.012	0.008	0.004	0.002	0.001
	動力 (kW)	0.390	0.386	0.365	0.339	0.307	0.259	0.176	0.091	0.038	0.019
010	荷重 (kN)	5.4	6.3	7.8	9.1	10	10	10	10	10	10
	速度 (m/min)	6.000	5.000	4.000	3.333	3.000	2.500	1.666	0.833	0.333	0.166
	効率	0.718	0.709	0.700	0.695	0.692	0.686	0.670	0.644	0.615	0.604
	損失動力 (kW)	0.038	0.031	0.025	0.021	0.019	0.016	0.010	0.005	0.002	0.001
	動力 (kW)	0.790	0.771	0.768	0.749	0.741	0.624	0.425	0.220	0.092	0.047
025	荷重 (kN)	12.0	12.9	14.3	15.1	15.7	16.8	19.2	23.9	25	25
	速度 (m/min)	5.867	4.889	3.911	3.259	2.934	2.445	1.630	0.815	0.326	0.163
	効率	0.713	0.703	0.691	0.683	0.680	0.674	0.656	0.628	0.595	0.581
	損失動力 (kW)	0.094	0.079	0.063	0.052	0.047	0.039	0.026	0.013	0.005	0.003
	動力 (kW)	1.741	1.574	1.408	1.249	1.179	1.053	0.820	0.529	0.234	0.120
050	荷重 (kN)	14.2	15.1	16.5	18.0	18.6	19.7	22.9	28.6	35.9	41.3
	速度 (m/min)	8.449	7.040	5.632	4.694	4.224	3.520	2.347	1.173	0.469	0.235
	効率	0.715	0.709	0.699	0.689	0.683	0.675	0.661	0.631	0.593	0.573
	損失動力 (kW)	0.151	0.126	0.101	0.084	0.075	0.063	0.042	0.021	0.008	0.004
	動力 (kW)	2.946	2.629	2.313	2.128	1.991	1.773	1.396	0.907	0.481	0.286
075	荷重 (kN)	24.4	26.5	28.7	31.0	32.4	33.8	40.1	50.2	62.8	73.4
	速度 (m/min)	7.510	6.258	5.007	4.172	3.755	3.129	2.086	1.043	0.417	0.209
	効率	0.719	0.712	0.705	0.697	0.690	0.680	0.663	0.633	0.596	0.571
	損失動力 (kW)	0.226	0.188	0.151	0.126	0.113	0.094	0.063	0.031	0.013	0.006
	動力 (kW)	4.480	4.066	3.555	3.217	3.046	2.691	2.167	1.409	0.746	0.453
100	荷重 (kN)	42.2	45.9	49.9	53.6	56.0	59.7	69.6	87.0	100	100
	速度 (m/min)	7.510	6.258	5.007	4.172	3.755	3.129	2.086	1.043	0.417	0.209
	効率	0.733	0.726	0.719	0.715	0.707	0.698	0.682	0.654	0.621	0.597
	損失動力 (kW)	0.339	0.283	0.226	0.188	0.170	0.141	0.094	0.047	0.019	0.009
	動力 (kW)	7.551	6.871	6.019	5.405	5.125	4.602	3.642	2.358	1.139	0.592
150	荷重 (kN)	57.4	62.1	68.2	72.2	76.0	81.4	94.7	118.3	149.2	150
	速度 (m/min)	7.510	6.258	5.007	4.172	3.755	3.129	2.086	1.043	0.417	0.209
	効率	0.735	0.728	0.720	0.715	0.713	0.702	0.683	0.655	0.619	0.593
	損失動力 (kW)	0.471	0.393	0.314	0.262	0.236	0.196	0.131	0.065	0.026	0.013
	動力 (kW)	10.237	9.284	8.215	7.288	6.906	6.244	4.950	3.205	1.701	0.892
200	荷重 (kN)	73.0	79.0	86.8	91.9	96.7	103.6	120.5	150.6	189.8	200
	速度 (m/min)	7.510	6.258	5.007	4.172	3.755	3.129	2.086	1.043	0.417	0.209
	効率	0.735	0.728	0.720	0.715	0.713	0.702	0.683	0.655	0.619	0.593
	損失動力 (kW)	0.471	0.393	0.314	0.262	0.236	0.196	0.131	0.065	0.026	0.013
	動力 (kW)	12.900	11.709	10.369	9.204	8.726	7.894	6.265	4.062	2.157	1.185

JBH能力表(減速比L)

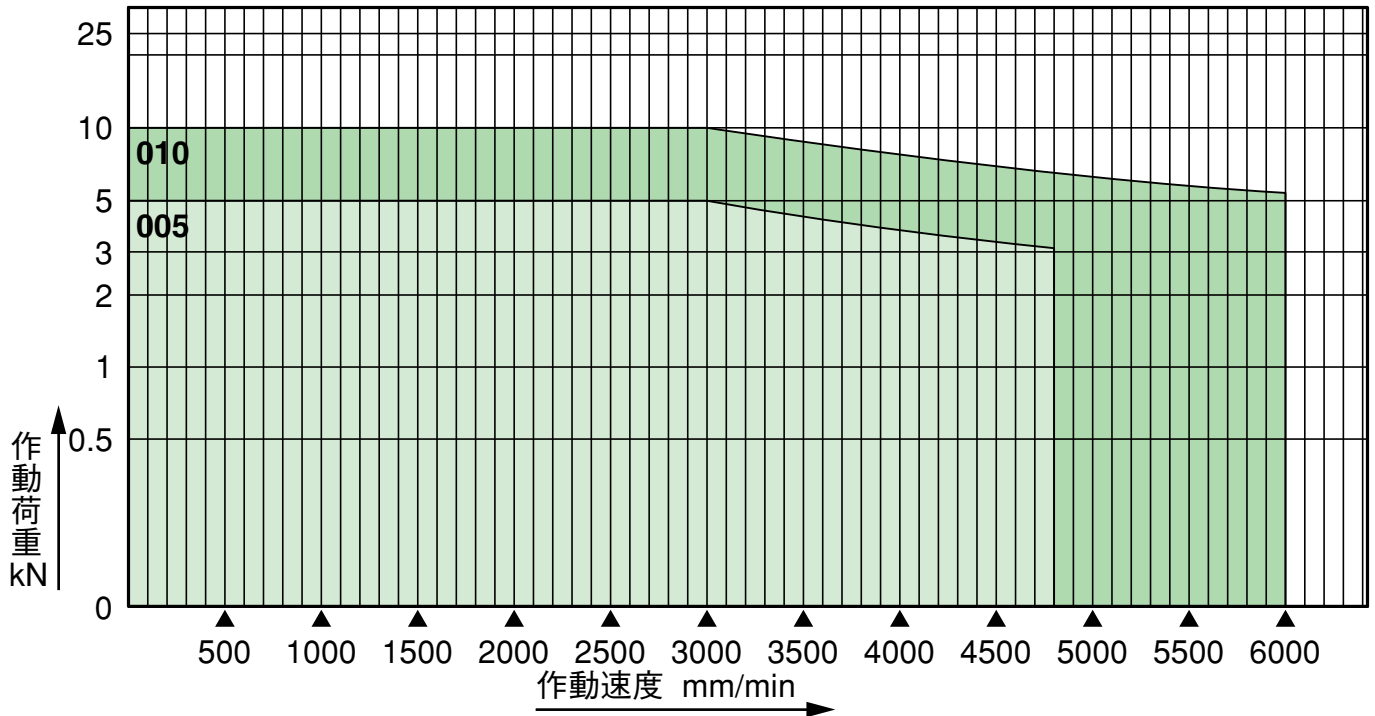
JBHseries

型番	入力軸回転速度 (rpm)	1800	1500	1200	1000	900	750	500	250	100	50
025	荷重 (kN)	12.9	13.9	15.0	15.9	16.4	17.4	19.8	23.4	25	25
	速度 (m/min)	1.957	1.630	1.304	1.087	0.978	0.815	0.543	0.272	0.109	0.054
	効率	0.580	0.559	0.538	0.526	0.519	0.511	0.481	0.440	0.396	0.379
	損失動力 (kW)	0.094	0.079	0.063	0.052	0.047	0.039	0.026	0.013	0.005	0.003
	動力 (kW)	0.819	0.755	0.667	0.599	0.561	0.501	0.400	0.254	0.120	0.062
050	荷重 (kN)	15.7	16.6	18.2	19.1	19.7	21.1	23.9	28.4	34.9	39.1
	速度 (m/min)	2.817	2.348	1.878	1.565	1.409	1.174	0.783	0.391	0.157	0.078
	効率	0.581	0.572	0.552	0.533	0.524	0.511	0.487	0.443	0.392	0.370
	損失動力 (kW)	0.151	0.126	0.101	0.084	0.075	0.063	0.042	0.021	0.008	0.004
	動力 (kW)	1.422	1.261	1.132	1.019	0.959	0.872	0.683	0.439	0.240	0.142
075	荷重 (kN)	27.6	29.5	32.2	34.1	35.2	37.4	42.6	50.7	62.5	70.6
	速度 (m/min)	2.504	2.087	1.670	1.391	1.252	1.043	0.696	0.348	0.139	0.070
	効率	0.590	0.576	0.563	0.546	0.535	0.518	0.491	0.446	0.395	0.365
	損失動力 (kW)	0.226	0.188	0.151	0.126	0.113	0.094	0.063	0.031	0.013	0.006
	動力 (kW)	2.181	1.971	1.743	1.574	1.487	1.351	1.069	0.691	0.380	0.230
100	荷重 (kN)	45.2	48.3	52.8	56.0	57.8	61.4	70.2	83.3	100	100
	速度 (m/min)	2.504	2.087	1.670	1.391	1.252	1.043	0.696	0.348	0.139	0.070
	効率	0.617	0.605	0.592	0.580	0.568	0.551	0.525	0.480	0.431	0.400
	損失動力 (kW)	0.339	0.283	0.226	0.188	0.170	0.141	0.094	0.047	0.019	0.009
	動力 (kW)	3.396	3.060	2.706	2.429	2.294	2.080	1.645	1.054	0.557	0.300
150	荷重 (kN)	62.1	66.7	71.3	77.1	79.8	85.3	96.3	115.4	143.0	150
	速度 (m/min)	2.504	2.087	1.670	1.391	1.252	1.043	0.696	0.348	0.139	0.070
	効率	0.625	0.609	0.593	0.583	0.579	0.558	0.525	0.480	0.428	0.394
	損失動力 (kW)	0.471	0.393	0.314	0.262	0.236	0.196	0.131	0.065	0.026	0.013
	動力 (kW)	4.620	4.201	3.658	3.328	3.114	2.855	2.259	1.459	0.800	0.454
200	荷重 (kN)	79.0	84.9	90.7	98.1	101.6	108.6	122.6	146.8	182.2	200
	速度 (m/min)	2.504	2.087	1.670	1.391	1.252	1.043	0.696	0.348	0.139	0.070
	効率	0.625	0.609	0.593	0.583	0.579	0.558	0.525	0.480	0.428	0.394
	損失動力 (kW)	0.471	0.393	0.314	0.262	0.236	0.196	0.131	0.065	0.026	0.013
	動力 (kW)	5.751	5.240	4.570	4.164	3.899	3.581	2.840	1.839	1.012	0.601

許容作動荷重・作動速度

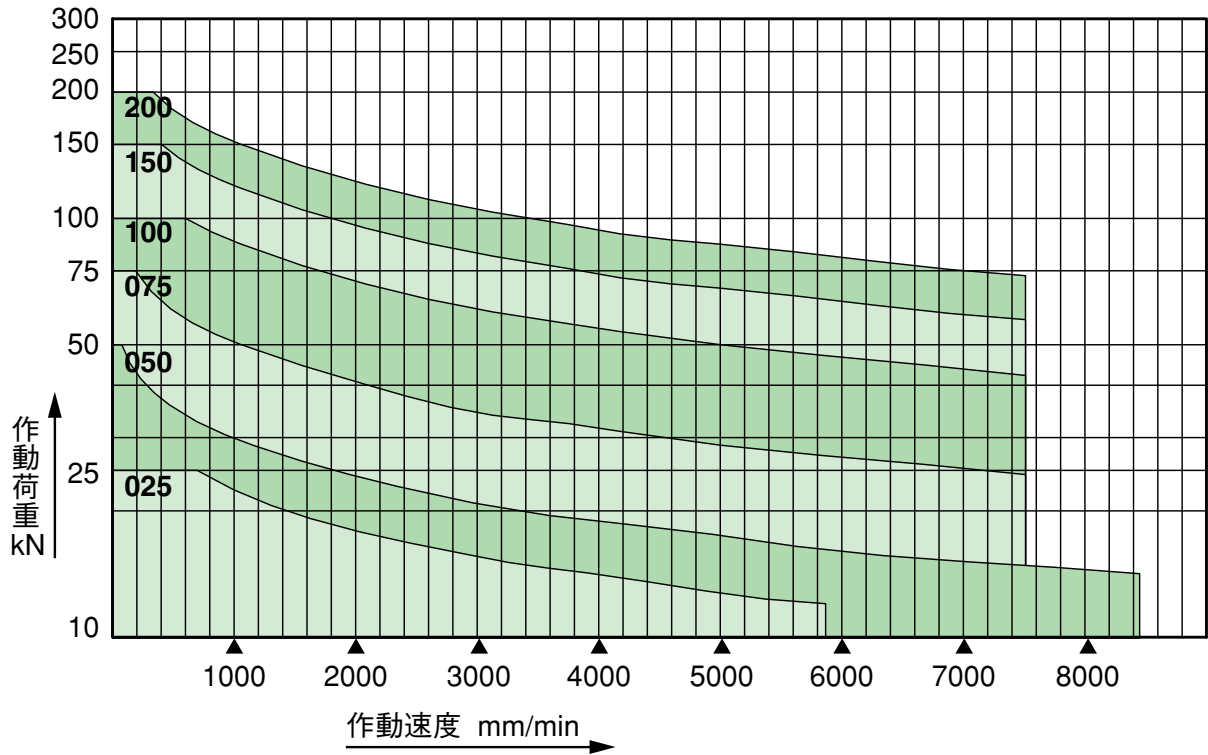
下表の荷重・速度線図の枠内で使用してください。

荷重・速度線図(減速比H)

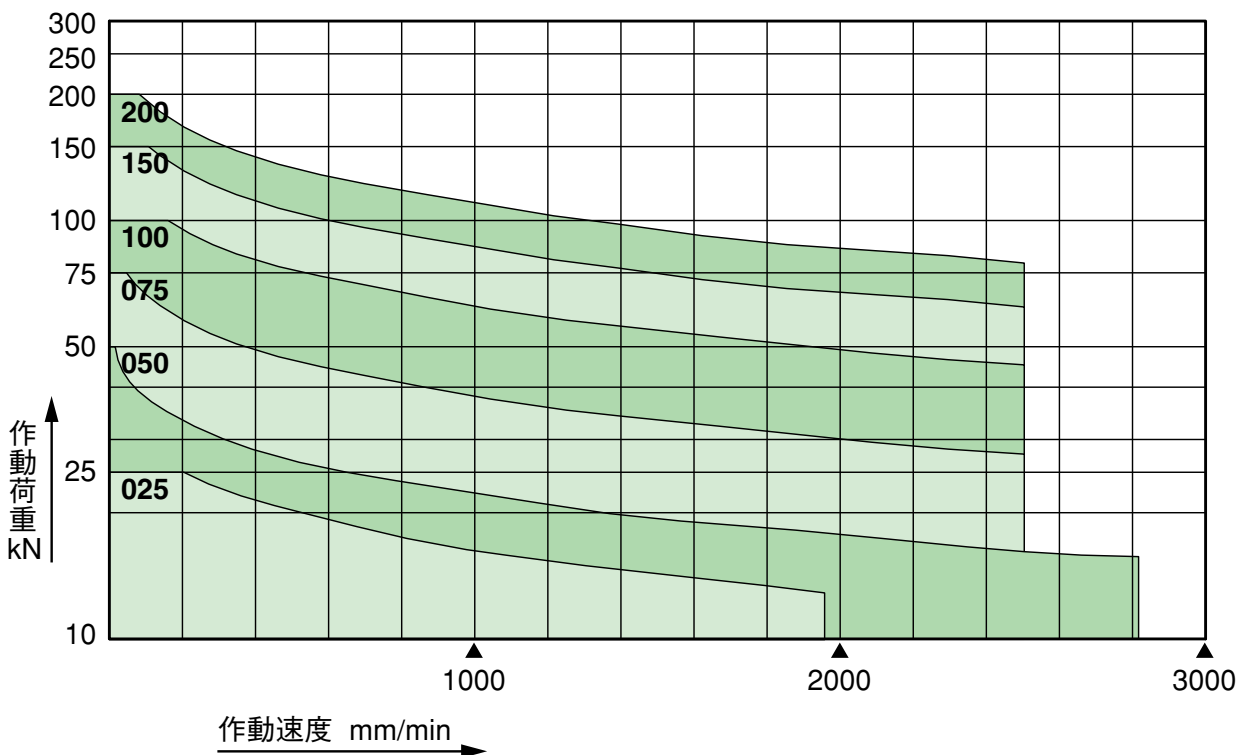


下表の荷重・速度線図の範囲内で使用してください。

荷重・速度線図(減速比H)

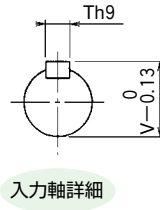
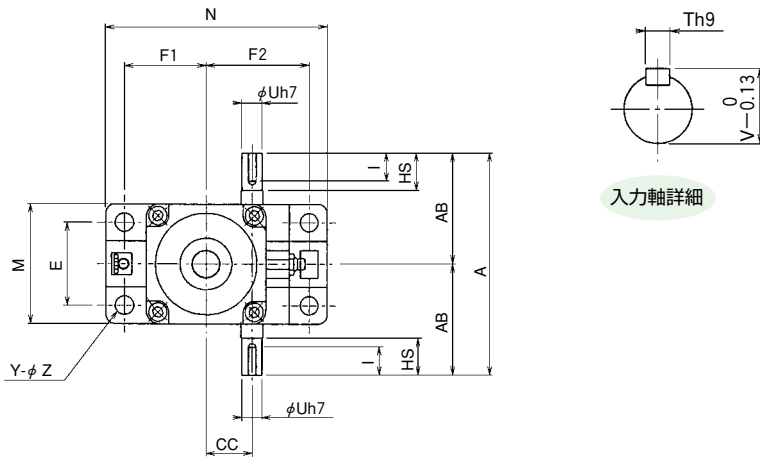


荷重・速度線図(減速比L)



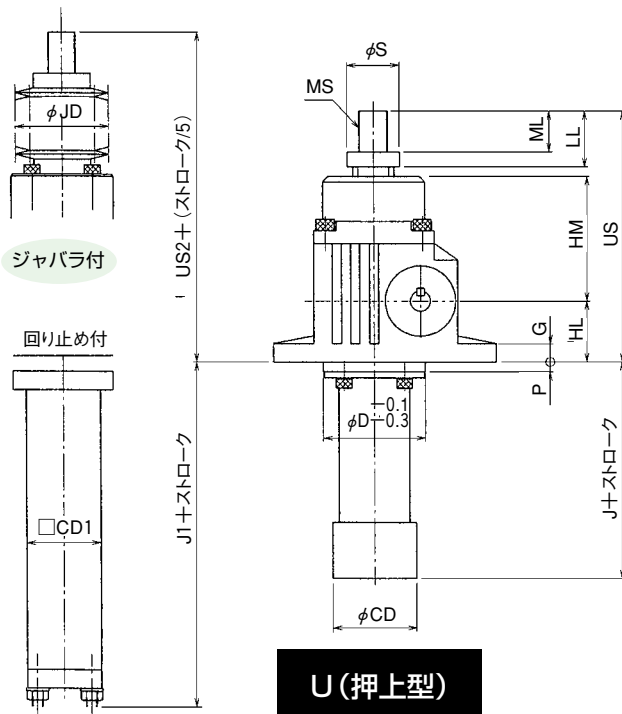
ジャッキ

JBH005及びJBH010 外形寸法図



標準寸法

型番	005	010
A	120	140
AB	60	70
HL	33	37
HM	75	88
D	55	65
CC	25	32
E	45	55
F1	44	49
F2	56	66
M	65	75
N	120	135
HS	20	25
U	11	14
T	4	5
V	12.5	16
I	15	20
G	10	10
Z	10	10
Y	4	4
S	28	30
CD	45	49
P	5	5
DS	40	45
R	138	155
US	143	165
J	35	35
LL	30	35
ML	22	25
MS	M12×1	M15×1



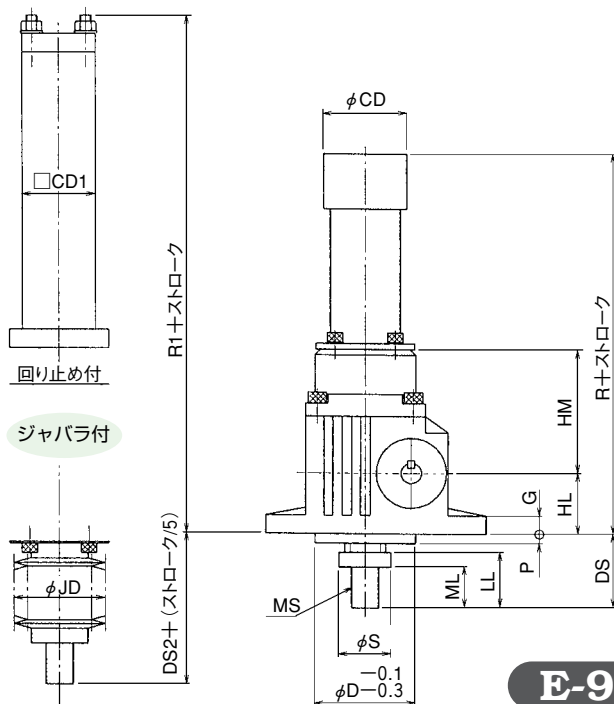
ジャバラ付寸法

型番	005	010
US2	155	180
DS2	52	60
JD	50	55

回り止め付寸法

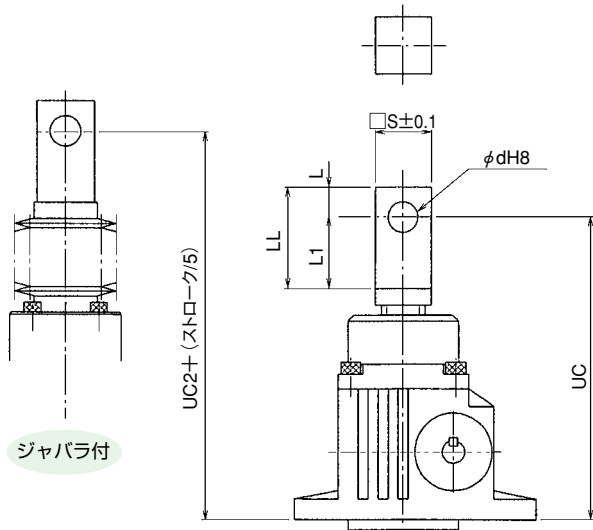
型番	005	010
J1	85	85
R1	188	205
CD1	40	40

注) 回り止め付のJ1、R1寸法は参考寸法で

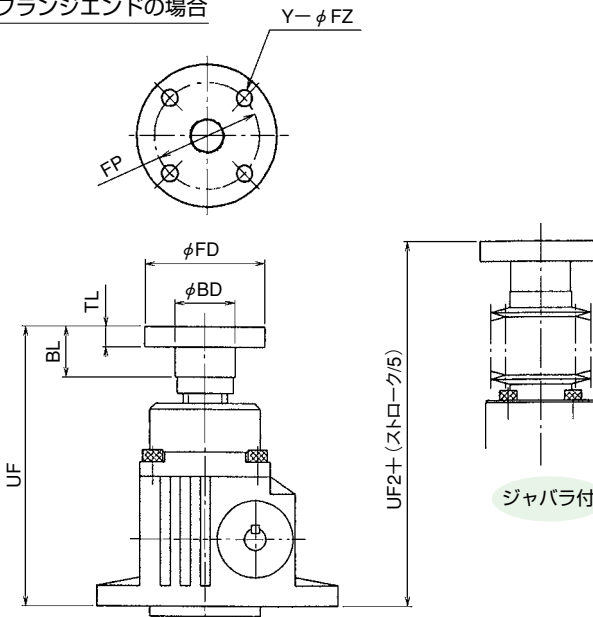


JBH005及びJBH010 軸端金具・取付方法 JBHseries

クレビスエンドの場合



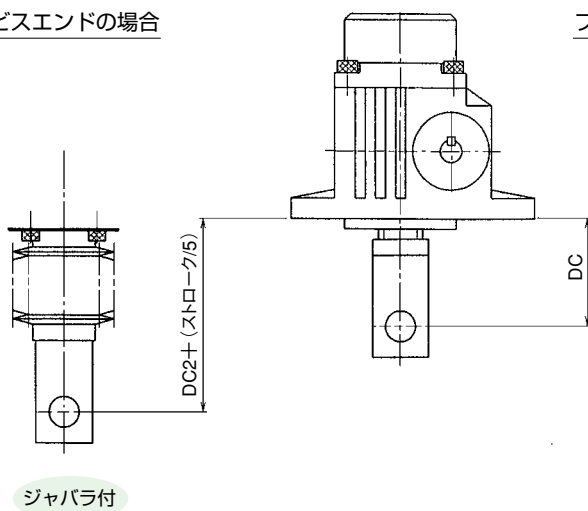
フランジエンドの場合



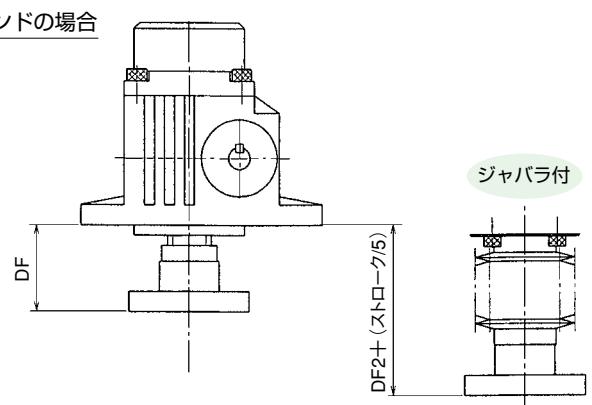
標準寸法

型番	005	010
S	28	32
L	15	15
L1	35	40
LL	50	55
ML	22	25
d	15	16
FD	60	70
BD	30	32
BL	25	28
TL	10	10
FP	45	50
Y	4	4
FZ	7	9
UC	156	180
UC2	168	195
UF	146	168
UF2	158	183
DC	53	60
DC2	65	75
DF	43	48
DF2	55	63

クレビスエンドの場合

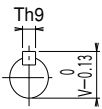


フランジエンドの場合



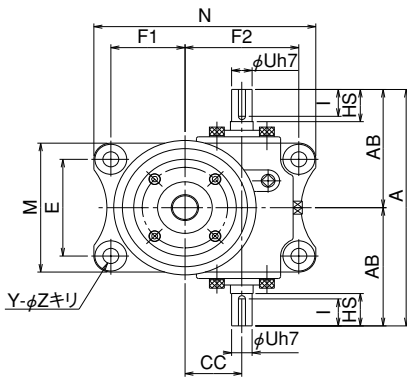
ジャッキ

JBH025~JBH200 外形寸法図

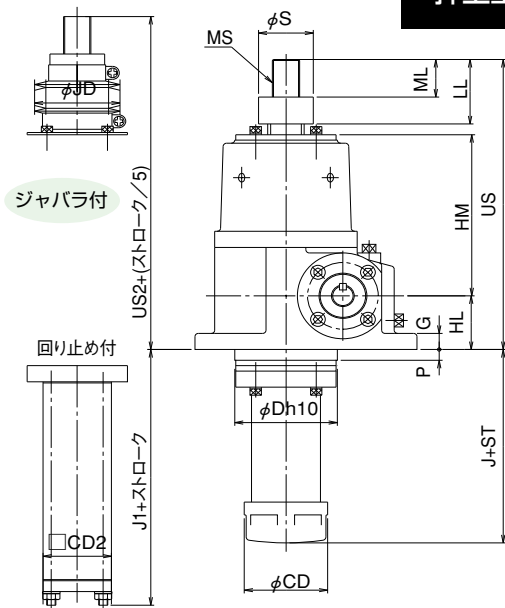


入力軸詳細

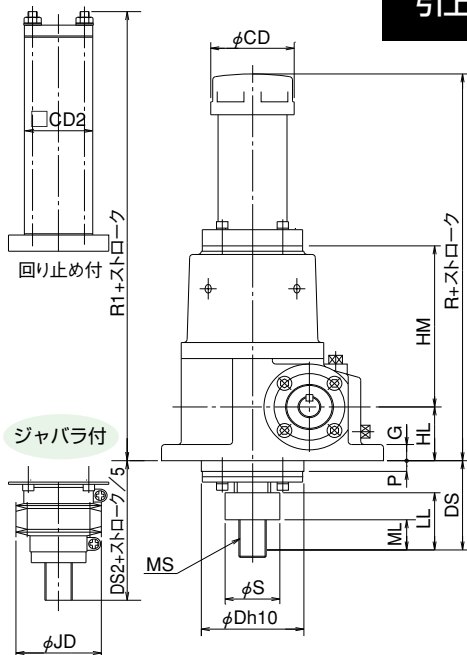
※型番100~200の場合、V=0.3



押し型



引上型



標準寸法

型番	025	050	075	100	150	200
A	190	220	260	300	330	350
AB	95	110	130	150	165	175
US	220	270	325	367	415	465
HL	45	50	60	70	80	90
HM	120	150	190	212	240	260
J	75	80	85	102	110	130
MS	M18×1.5	M24×1.5	M33×1.5	M36×2	M40×2	M50×2
ML	25	35	40	45	55	60
LL	45	60	65	75	85	95
D	70	90	110	125	140	140
CC	40	50	60	70	80	80
E	75	90	105	115	130	130
F1	50	65	80	95	105	105
F2	80	100	120	145	155	155
M	96	120	140	165	180	180
N	150	195	235	285	305	305
HS	30	30	40	45	50	50
U	15	18	22	28	32	32
T	5	6	6	8	10	10
V	17	20.5	24.5	31	35	35
I	25	25	35	38	43	43
G	12	15	16	20	20	20
Z	11	14	18	22	22	22
Y	4	4	4	4	4	4
S	38	48	58	63	68	78
CD	60	73	91	105	105	119
P	10	10	10	10	10	20
R	225	260	315	352	400	450
DS	70	90	95	117	125	145

ジャバラ付寸法

型番	025	050	075	100	150	200
US2	240	290	347	389	437	487
DS2	90	110	117	139	147	167
JD	60	75	90	90	105	108

回り止め付寸法

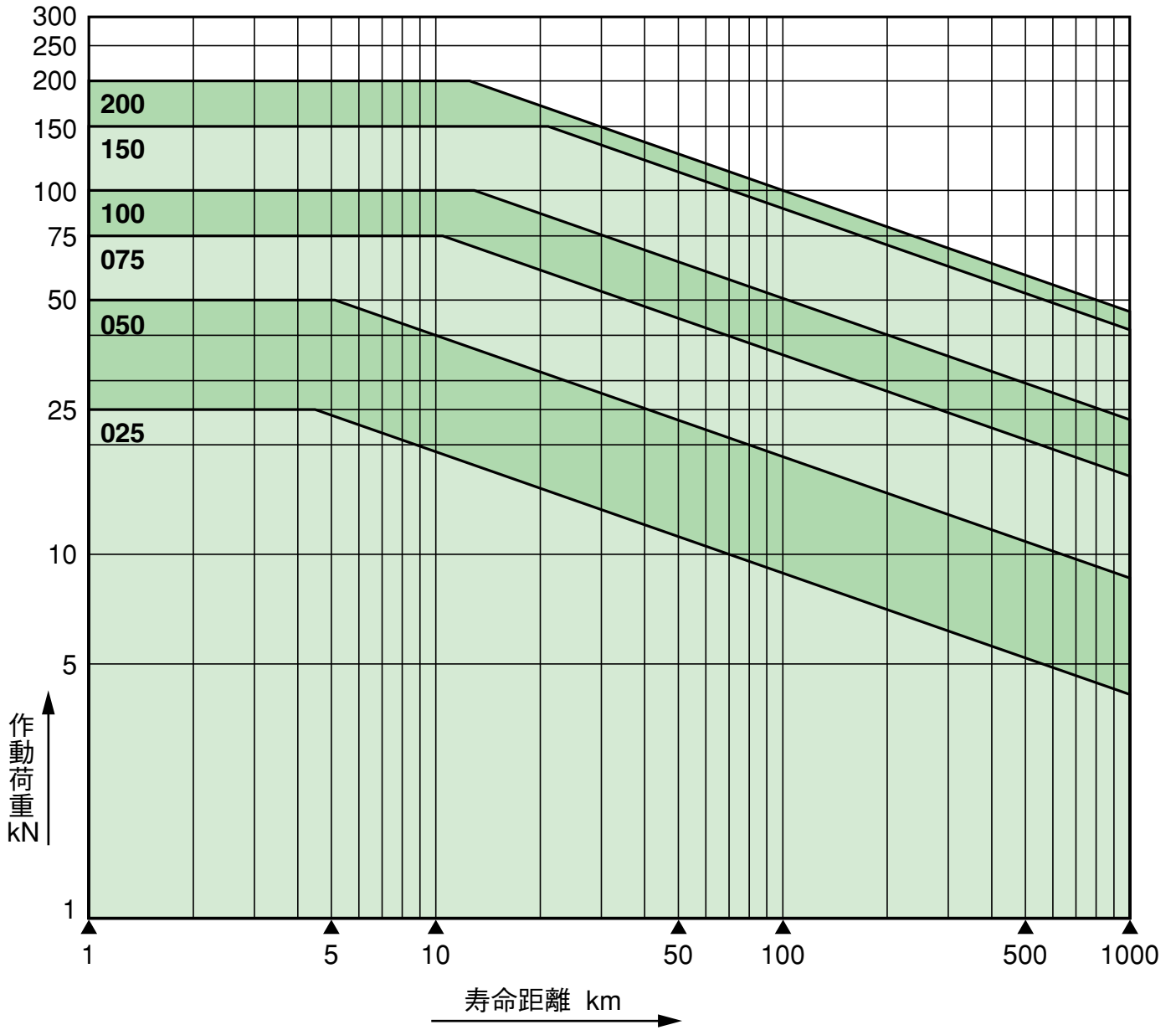
型番	025	050	075	100	150	200
J1	118	148	163	177	187	238
R1	268	328	393	437	477	558
CD2	50	60	75	80	100	100

注) 回り止め付については使用頻度が多い場合は打ち合わせが必要です。

ジャッキ

JBH走行寿命距離

走行寿命距離線図



走行寿命距離線図

