

モータ付能力表	E-105
JA・JB・JTA・JTB モータ付外形寸法図	E-106
ギヤードモータ付能力表	E-102～108
JA・JB ギヤードモータ付寸法図	E-109
ブレーキ接続要領と制動遅れ時間	E-110
JA・JB-G (ベベルギヤボックス付)外形寸法図	E-111
JA・JB-G (ベベルギヤボックス付)軸配置	E-112
005 及び 010 モータユニット付 能力表・外形寸法図	E-113
005 及び 010 ギヤモータユニット付 能力表・外形寸法図	E-114
005 及び 010 用ギヤードモータ 取付方法	E-115
005 及び 010 ジャッキ・モータ 仕様・接続図	E-116
取付金具 外形寸法図	E-117

**最良の駆動を
選べます。**

JACK WITH MOTOR GEARED MOTOR BEVEL GEAR

**駆動機器付
ベベルギヤ付**

ジャッキ

モータ付能力表

JA・JTAモータ付

型番	形式	モータ容量 (kW)	減速比H				減速比L			
			周波数50HZ (1500rpm)		周波数60HZ (1800rpm)		周波数50HZ (1500rpm)		周波数60HZ (1800rpm)	
			作動速度 (mm/min)	荷重 (kN)	作動速度 (mm/min)	荷重 (kN)	作動速度 (mm/min)	荷重 (kN)	作動速度 (mm/min)	荷重 (kN)
025	M02	0.2	1173	1.5	1408	1	391	3.5	470	2.5
	M04	0.4	1173	4	1408	3	391	10	470	8
	M07	0.75	1173	8.5	1408	7	391	21.5	470	17.5
050	M04	0.4	1565	2.5	1877	2	522	6.5	626	5
	M07	0.75	1565	6	1877	5	522	15	626	12
	M15	1.5	1565	13.5	1877	11	522	33	626	27
075	M15	1.5	1956	10.5	2347	8.5	652	25	783	21.5
	M22	2.2	1956	16	2347	13.5	652	38.5	783	33
100	M22	2.2	2347	14	2816	11.5	783	35	939	28.5
	M37	3.7	2347	22.5	2816	18.5	783	58	939	47
150	M37	3.7	2347	22.5	2816	18.5	783	58	939	47

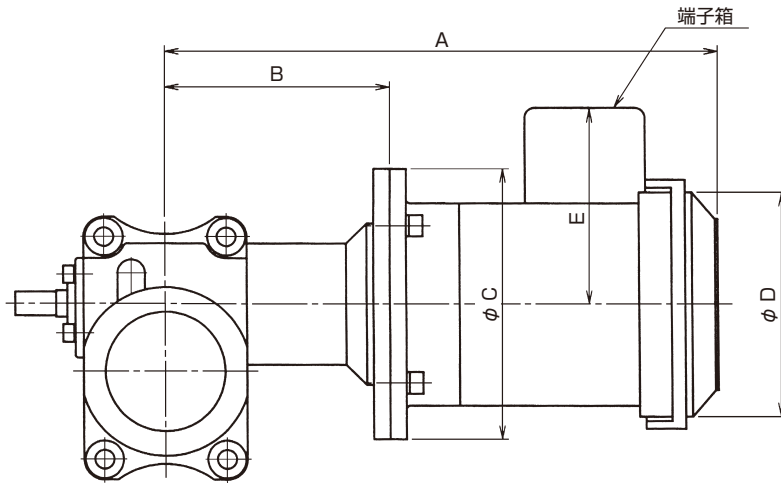
JBモータ付

型番	形式	モータ容量 (kW)	減速比H				減速比L			
			周波数50HZ (1500rpm)		周波数60HZ (1800rpm)		周波数50HZ (1500rpm)		周波数60HZ (1800rpm)	
			作動速度 (mm/min)	荷重 (kN)	作動速度 (mm/min)	荷重 (kN)	作動速度 (mm/min)	荷重 (kN)	作動速度 (mm/min)	荷重 (kN)
025	M02	0.2	1956	2.5	2347	1.5	653	6	783	4.5
	M04	0.4	1956	6.5	2347	5.5	653	16.5	783	13.5
	M07	0.75	1956	14	2347	11.9	653	※ 25	783	※ 25
050	M04	0.4	1956	6	2347	4.5	653	14	783	11
	M07	0.75	1956	13.5	2347	10.5	653	32.5	783	26.5
	M15	1.5	1956	29.5	2347	24.5	653	※ 50	783	※ 50
075	M15	1.5	1956	28.5	2347	23	653	70	783	57.5
	M22	2.2	1956	43.5	2347	36	653	※ 75	783	75
100	M22	2.2	2347	35.5	2816	28.5	783	88	939	73.5
	M37	3.7	2347	63.5	2816	52	783	※ 100	939	※ 100
150	M37	3.7	3129	46	3755	38	1044	116	1252	95.5

JTBモータ付

型番	形式	モータ容量 (kW)	減速比H				減速比L			
			周波数50HZ (1500rpm)		周波数60HZ (1800rpm)		周波数50HZ (1500rpm)		周波数60HZ (1800rpm)	
			作動速度 (mm/min)	荷重 (kN)	作動速度 (mm/min)	荷重 (kN)	作動速度 (mm/min)	荷重 (kN)	作動速度 (mm/min)	荷重 (kN)
025	M02	0.2	1956	2.5	2347	1.5	653	6	783	4.5
	M04	0.4	1956	6.5	2347	5.5	653	16.5	783	13.5
	M07	0.75	1956	14	2347	11.9	653	※ 25	783	※ 25
050	M04	0.4	1956	6	2347	4.5	653	14	783	11
	M07	0.75	1956	13.5	2347	10.5	653	32.5	783	26.5
	M15	1.5	1956	29.5	2347	24.5	653	※ 50	783	※ 50
075	M15	1.5	1956	28.5	2347	23	653	70	783	57.5
	M22	2.2	1956	43.5	2347	36	653	※ 75	783	※ 75
100	M22	2.2	1956	42.5	2347	34.5	653	※ 100	783	88
	M37	3.7	1956	76.5	2347	62.5	653	※ 100	783	※ 100
150	M37	3.7	3129	46	3755	38	1044	116	1252	95.5

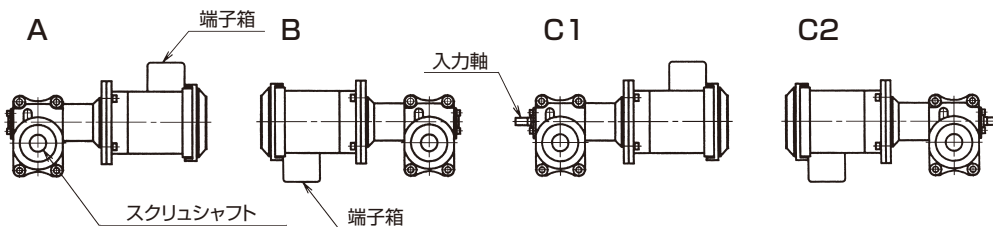
注) ※印はモータ容量がジャッキ許容荷重をオーバーしますので、本数値以下でご使用ください。
上記以外の組合せも可能ですので、お申し付けください。



型番	形式	モータ容量 (kW)	A	B	C	D	E
025	M02	0.2	337 (369)	131	160	119 (127)	126 (126)
	M04	0.4	360 (361)	131	160	φ148 (φ124)	82 (112)
	M07	0.75	365 (434)	143	200	φ166 (φ163)	145 (145)
050	M04	0.4	404 (405)	175	200	φ148 (φ124)	82 (112)
	M07	0.75	387 (456)	165	200	φ166 (φ163)	145 (145)
	M15	1.5	453.5 (530)	165	200	φ202 (φ202)	158 (158)
075	M15	1.5	473.5 (550)	185	200	φ202 (φ202)	158 (158)
	M22	2.2	516 (592)	195	250	φ207 (φ214)	169 (169)
100	M22	2.2	541 (617)	220	250	φ207 (φ214)	169 (169)
	M37	3.7	571 (652)	220	250	φ228 (φ228)	180 (182)
150	M37	3.7	580 (661)	229	250	φ228 (φ228)	180 (182)

注) 1. ボールねじは、台形ねじと異なり、セルフロック機能がありませんので駆動源としてブレーキモータを使用してください。
 2. モータは、製作の都合により変更する場合がありますので、都度お問合せください。
 3. () 内寸法はブレーキ付モータの場合を示します。

軸配置



ギヤードモータ付能力表

JA・JTAギヤードモータ付

型番	形式	モータ容量 (kW)	減速比	減速比H				減速比L			
				周波数50HZ (1500rpm)		周波数60HZ (1800rpm)		周波数50HZ (1500rpm)		周波数60HZ (1800rpm)	
				作動速度 (mm/min)	荷重 (kN)	作動速度 (mm/min)	荷重 (kN)	作動速度 (mm/min)	荷重 (kN)	作動速度 (mm/min)	荷重 (kN)
025	GM011	0.1	10	117	9.5	140	8	—	—	—	—
	GM012	0.1	20	58	19.5	70	16	19	※ 25	23	※ 25
	GM013	0.1	30	39	※ 25	46	24.5	13	※ 25	15	※ 25
	GM020	0.2	5	234	9.5	281	8	78	21.5	93	17.5
	GM021	0.2	10	117	20	140	16.5	—	—	—	—
	GM022	0.2	20	58	※ 25	70	※ 25	—	—	—	—
050	GM021	0.2	10	156	14.5	187	12	—	—	—	—
	GM022	0.2	20	78	29	93	24	26	※ 50	31	46.5
	GM023	0.2	30	52	42.5	62	35	17	※ 50	20	※ 50
	GM040	0.4	5	312	15.5	375	12.5	104	33	125	27
	GM041	0.4	10	156	30.5	187	25.5	—	—	—	—
	GM042	0.4	20	78	※ 50	93	49.5	—	—	—	—
075	GM041	0.4	10	195	24	234	20	—	—	—	—
	GM042	0.4	20	97	47.5	117	39	32	※ 75	39	※ 75
	GM043	0.4	30	65	68.5	78	56.5	21	※ 75	26	※ 75
	GM070	0.75	5	391	23.5	469	19.5	130	50	156	41
	GM071	0.75	10	195	46	234	38.5	—	—	—	—
	GM072	0.75	20	97	※ 75	117	74.5	—	—	—	—
100	GM071	0.75	10	234	41.5	281	34	—	—	—	—
	GM072	0.75	20	117	81	140	67.5	39	※100	47	※100
	GM073	0.75	30	78	※100	93	※100	26	※100	31	※100
	GM150	1.5	5	469	43	563	35.5	156	94.5	187	82
	GM151	1.5	10	234	84.5	281	70	—	—	—	—
	GM152	1.5	20	117	※100	140	※100	—	—	—	—
150	GM151	1.5	10	234	77	281	66.5	—	—	—	—
	GM152	1.5	20	117	149.5	140	130	39	※150	47	※150
	GM153	1.5	30	78	※150	93	※150	26	※150	31	※150
	GM220	2.2	5	469	61	563	50.5	156	131.5	187	115
	GM221	2.2	10	234	114	281	99	—	—	—	—
	GM222	2.2	20	117	※150	140	※150	—	—	—	—

注) ※印はモータ容量がジャッキ許容荷重をオーバーしますので、本数値以下でご使用ください。
上記以外の組合せも可能ですので、お申し付けください。

ギヤードモータ付能力表

JB・JTBギヤードモータ付

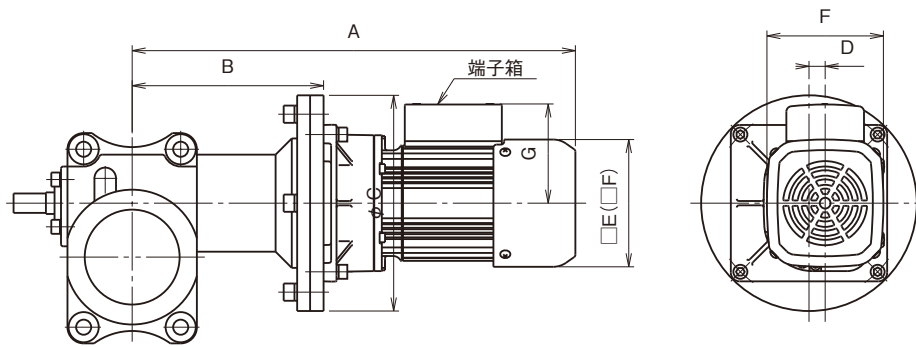
型番	形式	モータ容量 (kW)	減速比	減速比H				減速比L			
				周波数50HZ (1500rpm)		周波数60HZ (1800rpm)		周波数50HZ (1500rpm)		周波数60HZ (1800rpm)	
				作動速度 (mm/min)	荷重 (kN)	作動速度 (mm/min)	荷重 (kN)	作動速度 (mm/min)	荷重 (kN)	作動速度 (mm/min)	荷重 (kN)
025	GM011	0.1	10	195	15.5	234	12.5	—	—	—	—
	GM012	0.1	20	97	※ 25	117	※ 25	32	※ 25	39	※ 25
	GM013	0.1	30	65	※ 25	78	※ 25	21	※ 25	26	※ 25
	GM020	0.2	5	391	16	469	13	130	※ 25	156	※ 25
	GM021	0.2	10	195	※ 25	234	※ 25	—	—	—	—
050	GM012	0.1	20	—	—	—	—	32	※ 50	39	49.5
	GM013	0.1	30	—	—	—	—	21	※ 50	26	※ 50
	GM021	0.2	10	195	31	234	26	—	—	—	—
	GM022	0.2	20	97	※ 50	117	※ 50	—	—	—	—
	GM023	0.2	30	65	※ 50	78	※ 50	—	—	—	—
	GM040	0.4	5	391	33	469	27	130	※ 50	156	※ 50
075	GM022	0.2	20	—	—	—	—	32	※ 75	39	※ 75
	GM023	0.2	30	—	—	—	—	21	※ 75	26	※ 75
	GM041	0.4	10	195	64	234	53.5	—	—	—	—
	GM042	0.4	20	97	※ 75	117	※ 75	—	—	—	—
	GM043	0.4	30	65	※ 75	78	※ 75	—	—	—	—
	GM070	0.75	5	391	62.5	469	52.5	130	※ 75	156	※ 75
100	GM042	0.4	20	—	—	—	—	39 (32)	※100	47 (39)	※100
	GM043	0.4	30	—	—	—	—	26 (21)	※100	31 (26)	※100
	GM071	0.75	10	234 (195)	※100	281 (234)	87.5 (※100)	—	—	—	—
	GM072	0.75	20	117 (97)	※100	140 (117)	※100	—	—	—	—
	GM073	0.75	30	78 (65)	※100	93 (78)	※100	—	—	—	—
	GM150	1.5	5	469 (391)	※100	563 (469)	92 (※100)	156 (130)	※100	187 (156)	※100
150	GM072	0.75	20	—	—	—	—	52	※150	62	※150
	GM073	0.75	30	—	—	—	—	34	※150	41	※150
	GM151	1.5	10	312	※150	375	133.5	—	—	—	—
	GM152	1.5	20	156	※150	187	※150	—	—	—	—
	GM153	1.5	30	104	※150	125	※150	—	—	—	—
	GM220	2.2	5	625	120.5	751	101	208	※150	250	※150

注) ※印はモータ容量がジャッキ許容荷重をオーバーしますので、本数値以下でご使用ください。

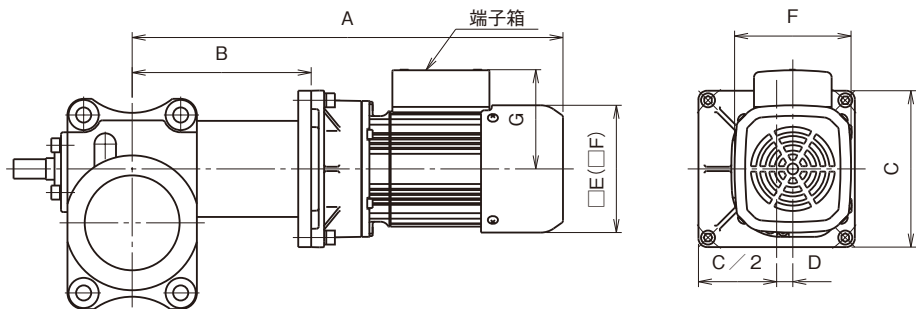
上記以外の組合せも可能ですので、お申し付けください。

■型番100の()内能力はJTB形の能力を示します。

JA・JB・JTA・JTBギヤードモータ付寸法図



型番	形式	モータ容量 (kW)	減速比	A	B	C	D	G	E	F (ブレーキ付)
025	GM011	0.1	10	333 (384)	150.5	200	15	87 (92)	105	108
	GM012	0.1	20	333 (384)	150.5	200	15	87 (92)	105	108
	GM013	0.1	30	333 (384)	150.5	200	15	87 (92)	105	108
	GM020	0.2	5	358 (406)	150.5	200	15	87 (92)	108	108
	GM021	0.2	10	358 (406)	150.5	200	15	87 (92)	108	108
050	GM022	0.2	20	358 (406)	150.5	200	15	87 (92)	108	108
	GM012	0.1	20	360 (411)	177.5	200	15	87 (92)	105	108
	GM013	0.1	30	360 (411)	177.5	200	15	87 (92)	105	108
	GM021	0.2	10	385 (433)	177.5	200	15	87 (92)	108	108
	GM022	0.2	20	385 (433)	177.5	200	15	87 (92)	108	108
	GM023	0.2	30	385 (433)	177.5	200	15	87 (92)	108	108
	GM040	0.4	5	419 (471)	179.5	200	18	93 (98)	120	120
	GM041	0.4	10	419 (471)	179.5	200	18	93 (98)	120	120
075	GM042	0.4	20	419 (471)	179.5	200	18	93 (98)	120	120
	GM022	0.2	20	405 (453)	197.5	200	15	87 (92)	108	108
	GM023	0.2	30	405 (453)	197.5	200	15	87 (92)	108	108
	GM041	0.4	10	439 (491)	199.5	200	18	93 (98)	120	120
	GM042	0.4	20	439 (491)	199.5	200	18	93 (98)	120	120
	GM043	0.4	30	439 (491)	199.5	200	18	93 (98)	120	120
	GM070	0.75	5	510 (573)	200.5	260	20	138	150	150
GM071	0.75	10	510 (573)	200.5	260	20	138	150	150	
GM072	0.75	20	510 (573)	200.5	260	20	138	150	150	



型番	形式	モータ容量 (kW)	減速比	A	B	C	D	G	E	F (ブレーキ付)
100	GM042	0.4	20	468.5 (520.5)	229	145	18	93 (98)	120	120
	GM043	0.4	30	468.5 (520.5)	229	145	18	93 (98)	120	120
	GM071	0.75	10	539.5 (602.5)	230	185	20	138	150	150
	GM072	0.75	20	539.5 (602.5)	230	185	20	138	150	150
	GM073	0.75	30	539.5 (602.5)	230	185	20	138	150	150
	GM150	1.5	5	597 (669)	233	205	30	148	175	175
	GM151	1.5	10	597 (669)	233	205	30	148	175	175
150	GM152	1.5	20	597 (669)	233	205	30	148	175	175
	GM072	0.75	20	549.5 (612.5)	240	185	20	138	150	150
	GM073	0.75	30	549.5 (612.5)	240	185	20	138	150	150
	GM151	1.5	10	607 (679)	243	205	30	148	175	175
	GM152	1.5	20	607 (679)	243	205	30	148	175	175
	GM153	1.5	30	607 (679)	243	205	30	148	175	175
	GM220	2.2	5	652 (719)	242	255	30	160	206	206
GM221	2.2	10	652 (719)	242	255	30	160	206	206	
GM222	2.2	20	652 (719)	242	255	30	160	206	206	

注) 1. () 内寸法は、ブレーキ付モータの場合を示します。
 2. ボールねじは、台形ねじと異なり、セルフロック機能がありませんので駆動源としてブレーキモータを使用してください。
 3. 軸配置は、モータ付を参照下さい。

三菱電機製ギヤードモータ使用 (0.1~2.2kw)

- ブレーキなし GM-SF シリーズ (0.1~0.4kw)
- ブレーキ付 GM-SFB シリーズ (0.1~0.4kw)
- ブレーキなし GM-SPF シリーズ (0.75~2.2kw)
- ブレーキ付 GM-SPFB シリーズ (0.75~2.2kw)

ブレーキ接続要領と制動遅れ時間

ブレーキ付ギヤードモータは、ブレーキ接続方法によって、ブレーキ制動遅れ時間(電源をOFFしてからブレーキが作動を始めるまでの時間)が変わります。

用途に応じて最適な接続を行って下さい。

●なお、三相ブレーキ付0.1~0.4kWは同時切りで結線して出荷しておりますので、ご注意下さい。

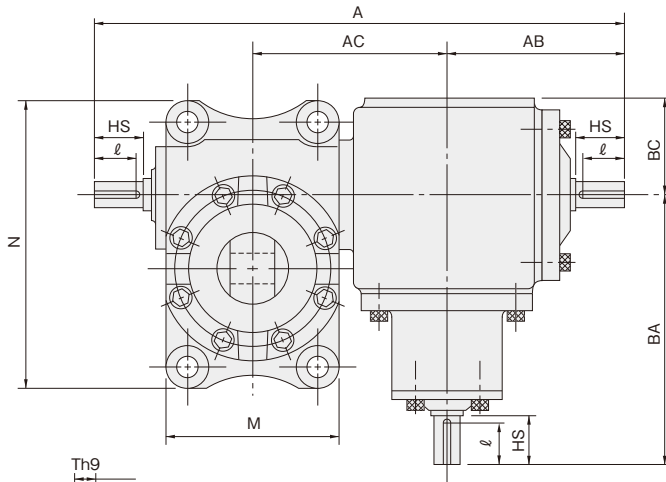
モートル		出力			
入力		出荷時	同時切り	別切り	直流切り(早切り)
単相	0.1 ~ 0.4 kW				
		備内配線	0.2~0.55秒	0.1~0.3秒	0.01~0.04秒
三相	0.1 ~ 2.2 kW				
		0.1~0.4kWのみ 備内配線 接続導体	0.2~0.55秒	0.1~0.3秒	0.01~0.04秒
インバータ駆動	0.1 ~ 2.2 kW				
		0.1~0.4kWのみ 備内配線 接続導体	0.1~0.3秒	0.01~0.04秒	

- (注) 1. 図中※は、接続リード線を示します。必ずU-B2(上段)に接続してください。また、別切り時は必ず取り外してください。
 2. 別切り及び直流切り(早切り)時には、端子台の接続導体を接続方法に応じて上図により取り外してください。
 3. 0.1kW~3.7kWの端子台は上下2段となっております。モータ及びブレーキ電源の配線は、必ず上図に示す上段の端子ねじと接続してください。下段に接続されるとブレーキが解放しなくなりますのでご注意ください。
 4. 上図は一例として三菱電機製モータの場合を表記しています。

JA・JB-G (ベベルギヤボックス付) 外形寸法図

心出し時間が短縮できます。カップリングが省略できます。

標準寸法



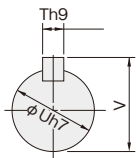
型番	025	050	075	100	150	200
A	315	345	435	472.5	535	560
AB	110	110	145	150	170	170
AC	110	125	160	172.5	200	215
BA	165	165	220	225	280	280
BC	60	60	80	80	105	105
HL	45	50	60	70	80	90
HG	52	52	83	83	103	103
M	96	120	140	165	180	180
N	150	195	235	285	305	305
HS	30	30	40	45	50	50
U	15	18	22	28	32	32
T	5	6	6	8	10	10
V	17	20.5	24.5	31	35	35
I	25	25	35	38	43	43

注) 1. ジャッキ据え付け面よりギヤボックス下部が低いため、据付け時には注意して下さい。

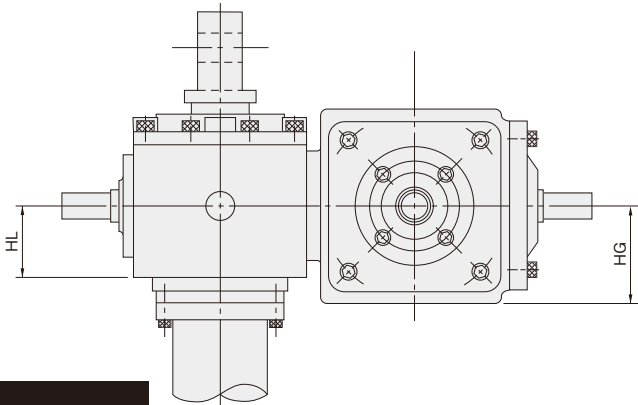
2. ギヤボックスの減速比は1:1です。

3. ギヤはスパイラルベベルを使用しています。

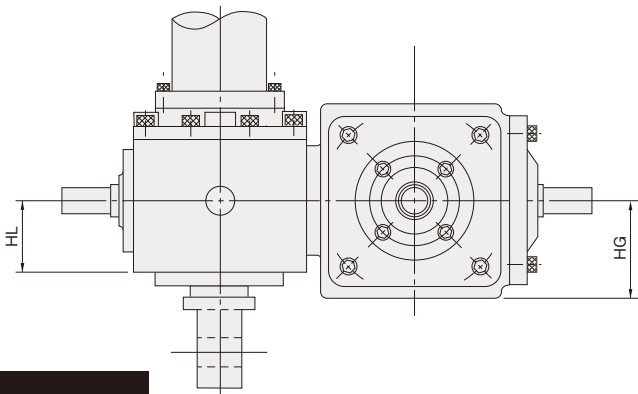
4. トラベリングナット形 (JTA・JTB) にも適用します。



入力軸詳細

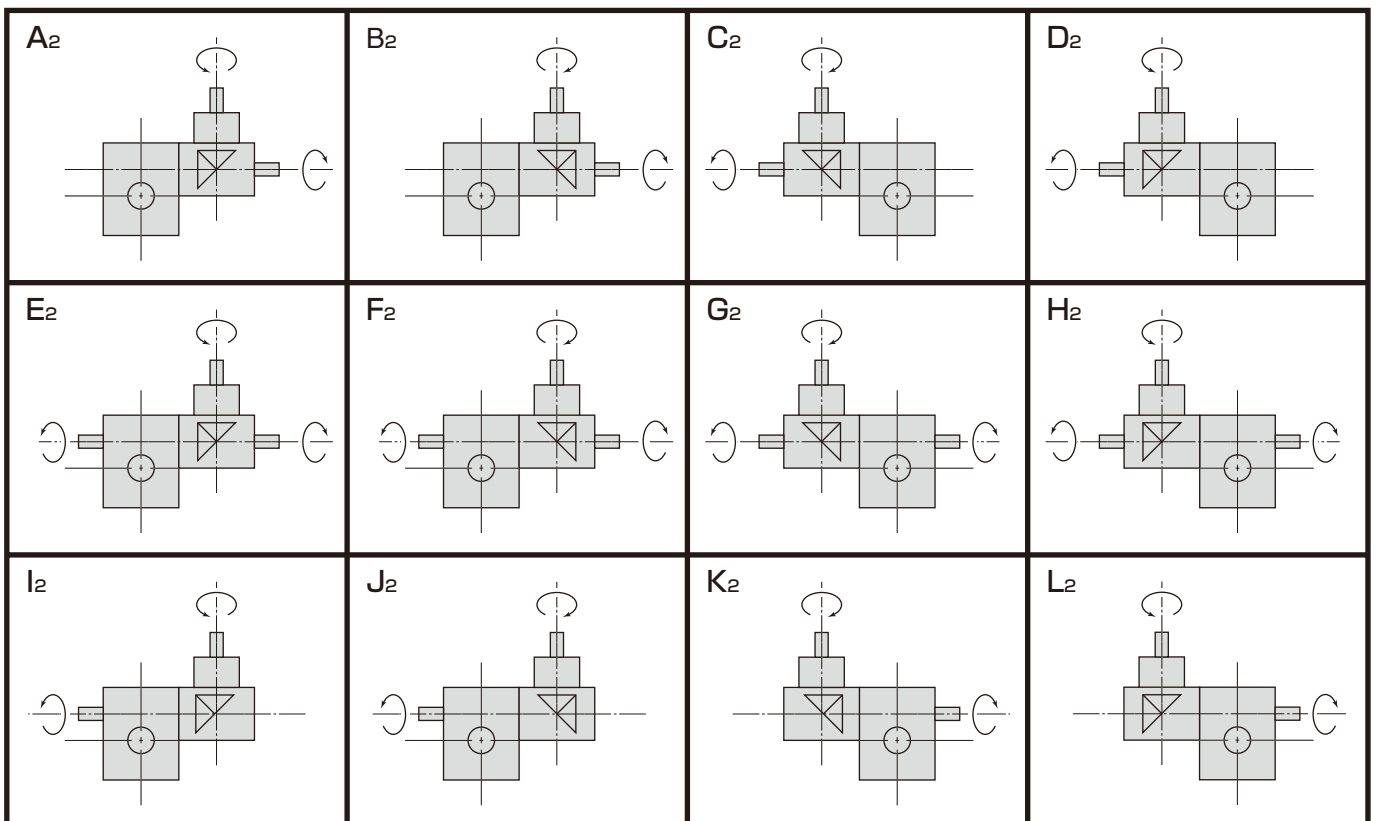
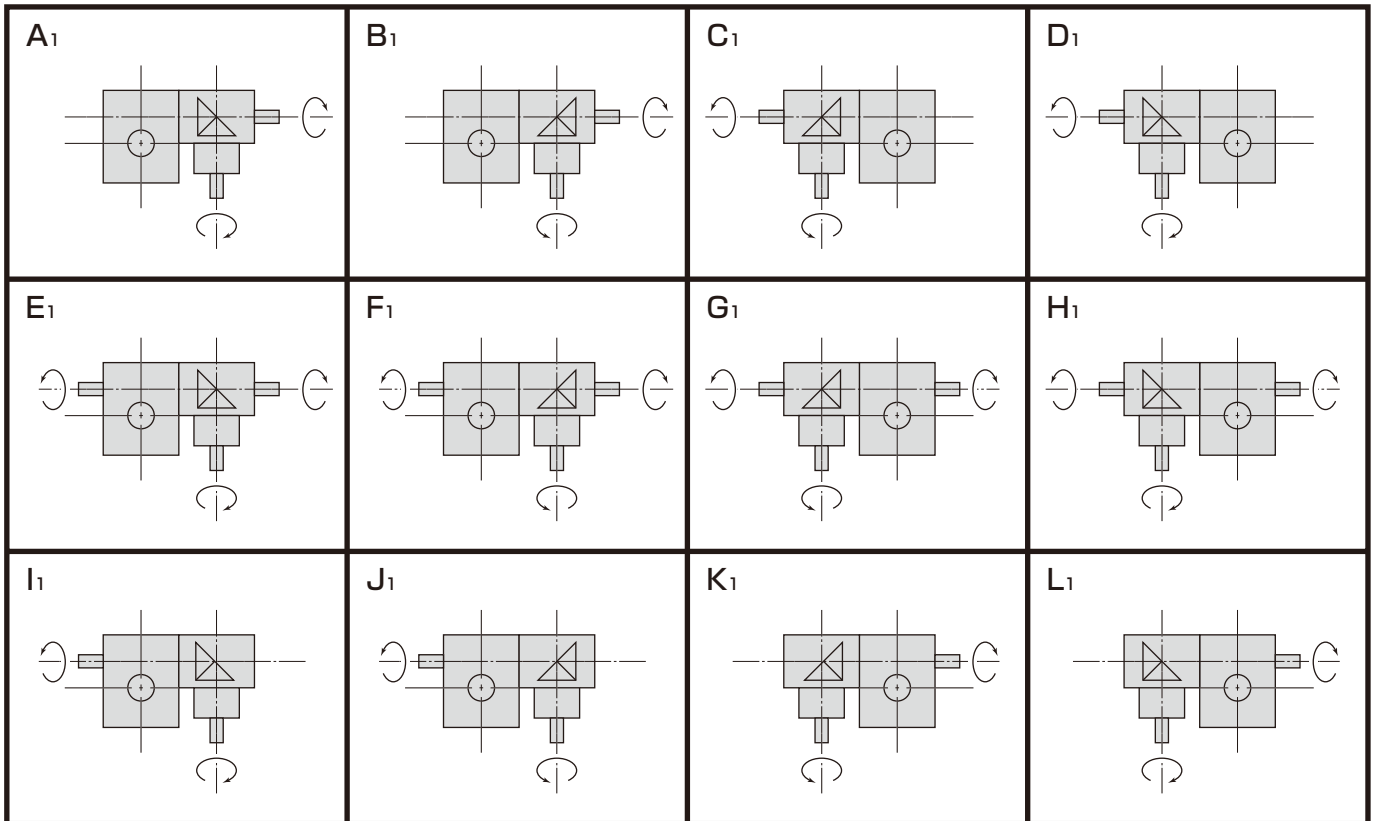


U(押上形)



D(引上形)

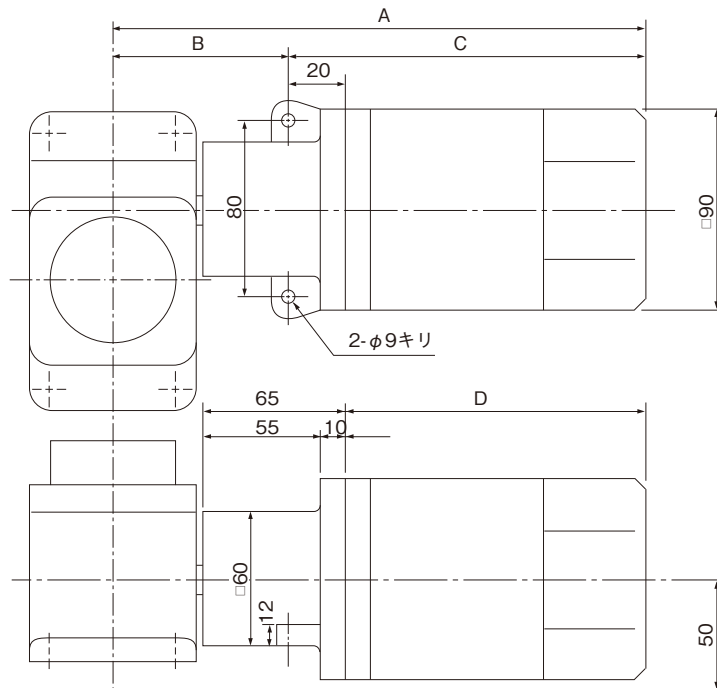
ジャッキ



型番005及び010・モータユニット付能力表

機種	型番	型式	モータ容量 (W)	減速比H				減速比L			
				周波数50HZ (1200rpm)		周波数60HZ (1450rpm)		周波数50HZ (1200rpm)		周波数60HZ (1450rpm)	
				作動速度 (mm/min)	荷重 (kN)	作動速度 (mm/min)	荷重 (kN)	作動速度 (mm/min)	荷重 (kN)	作動速度 (mm/min)	荷重 (kN)
JA JTA	005	P60	60	1000	0.5	1208	0.4	333	1.5	402	1.1
		P90	90	1000	0.9	1208	0.8	333	2.5	402	2.0
	010	P60	60	1000	0.5	1208	0.3	333	1.2	402	0.8
		P90	90	1000	0.9	1208	0.7	333	2.2	402	1.7
JB JTB	005	P60	60	1000	1.5	1208	1.2	333	3.7	402	2.7
		P90	90	1000	2.7	1208	2.1	333	5.0	402	5.0
	010	P60	60	1000	1.3	1208	0.9	333	3.2	402	2.3
		P90	90	1000	2.5	1208	1.9	333	5.9	402	4.6

モータユニット外形寸法図



注) モータは三相インダクション形AC200V、4Pを標準とします。

型番	形式	モータ容量	A	B	C	D
005	P60	60W	220 (247)	80	140 (167)	120 (147)
	P90	90W	235 (262)	80	155 (182)	135 (162)
010	P60	60W	225 (252)	85	140 (167)	120 (147)
	P90	90W	240 (267)	85	155 (182)	135 (162)

注1. ()内は寸法は、ブレーキ付モータの場合を示します。

2. ボールねじは、台形ねじと異なり、セルフロック機能がありませんので駆動源としてブレーキモータを使用して下さい。

※表のモータ回転数は100%負荷の時の数値を示します。

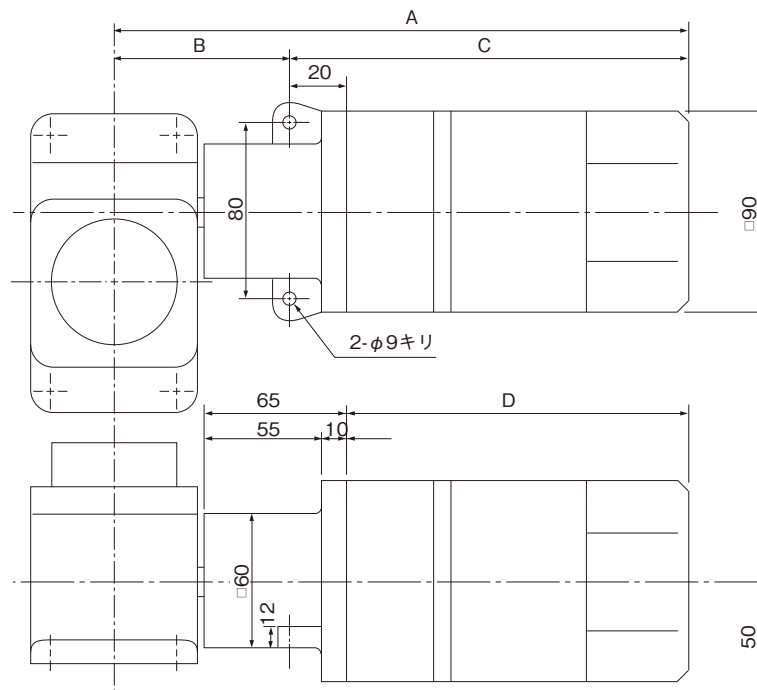
モータの特性上、無負荷状態ではモータの回転数は20%程度増加いたします。

型番005及び010・ギヤモータユニット付能力表

JACK

機種	型番	型式	モータ容量 (W)	減速比	減速比H				減速比L			
					周波数50HZ (1200rpm)		周波数60HZ (1450rpm)		周波数50HZ (1200rpm)		周波数60HZ (1450rpm)	
					作動速度 (mm/min)	荷重 (kN)	作動速度 (mm/min)	荷重 (kN)	作動速度 (mm/min)	荷重 (kN)	作動速度 (mm/min)	荷重 (kN)
JA JTA	005	GP601	60	10	100	5	120	5	33	5	40	5
	010	GP601	60	10	100	7	120	5.5	33	10	40	10
			GP901	90	10	100	10	120	8.5	33	10	40
JB JTB	005	GP601	60	10	100	5	120	5	33	5	40	5
	010	GP901	90	10	100	10	120	10	33	10	40	10

ギヤードモータユニット外形寸法図



注) モータは三相インダクション形AC200V、4Pを標準とします。

型番	形式	モータ容量	A	B	C	D
005	GP601	60W	260(287)	80	180 (207)	160 (187)
010	GP601	60W	265(292)	85	180 (207)	160 (187)
	GP901	90W	280(307)	85	195 (222)	175 (202)

注)1.()内は寸法は、ブレーキ付モータの場合を示します。

注)2.ボールねじは、台形ねじと異なり、セルフロック機能がありませんので駆動源としてブレーキモータを使用して下さい。

※表のモータ回転数は100%負荷の時の数値を示します。

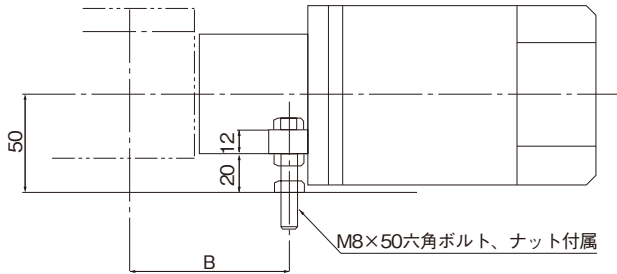
モータの特性上、無負荷状態ではモータの回転数は20%程度増加いたします。

ジャッキ

型番005及び010用ギヤードモータ取付方法

据付方法

- ギヤードモータの据え付けは、付属のアジャストボルトを使用してジャッキとの心出しを行って下さい。
(心出し精度は、0.05mm以内にして下さい。)



モーター一体型

- お客様による心出しが不要です。詳細についてはお問い合わせ下さい。



ジャッキ

モータ仕様

標準仕様

電源	三相
保護方式	IP20
容量	60・90W
絶縁等級	E種
電圧	200V
周波数	50/60Hz

モータ特性

容量	定格電流値 (A)		定格回転数 (rpm)	
	三相200V	50Hz	60Hz	
60W	0.65	1200	1450	
90W	0.90	1200	1450	

ブレーキ特性

制動方式	無励磁制動形
電源	AC100/200V (半波整流 DC45/90V)
電流	0.2/0.1A
制動トルク	0.5Nm

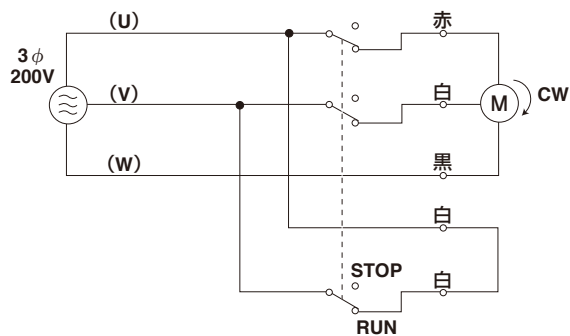
接続

AC三相ブレーキなし



※回転方向は、モータ出力軸から見た回転方向です。

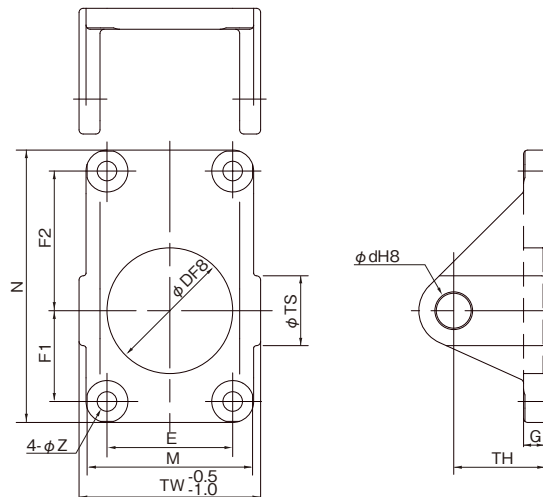
AC三相ブレーキ付



取付金具 外形寸法図

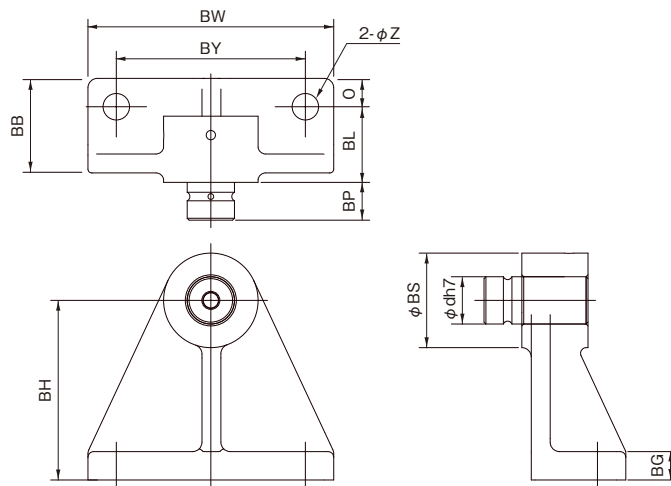
型番025~075

〈トラニオンブラケット〉



型番	N	M	F1	F2	E	TH	G	TW	TS	d	D	Z
025	150	96	50	80	75	50	12	106	40	20	70	11
050	195	120	65	100	90	65	15	130	50	25	90	14
075	235	140	80	120	105	80	16	160	60	28	110	18

〈トラニオンピン金具〉

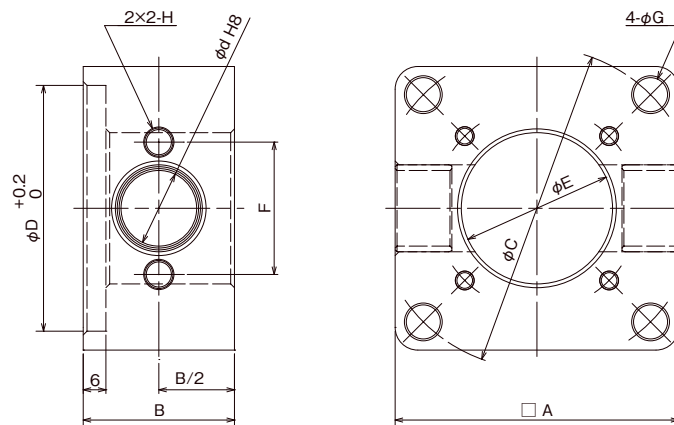


型番	BB	BW	BY	BH	BS	BP	BL	O	d	BG	Z
025	40	100	75	70	40	20	33	12	20	12	11
050	50	130	100	95	50	20	40	15	25	15	14
075	60	160	120	120	60	25	45	20	28	16	18

型番005~010

〈トラニオンブラケット〉

※型番005~010のトラニオンブラケットの取付にはジャッキ本体ケースにタップ加工が必要になります。



型番	A	B	C	D	E	F	G	H	d
005	65	40	73	55	35	32	7	M6×12	20
010	75	40	85	65	40	35	9	M8×15	20

ジャッキ